



Conseils de Développement
CARENE
Communauté Urbaine Nantes Métropole

Grand Port Maritime de Nantes Saint-Nazaire Un établissement public au service des territoires atlantiques

Nantes 

Donges 

Montoir 

Saint-Nazaire 

Conseils de
Développement

8 novembre 2010
Diapositive 1

8 novembre 2010



Sommaire

- ❑ Présentation générale du port de Nantes Saint-Nazaire
- ❑ Les principaux sites portuaires ligériens
- ❑ Une modernisation portuaire en cours
- ❑ Traduction spatiale du projet stratégique
- ❑ Dessertes et développement ferroviaire
- ❑ Mise en oeuvre

Nantes 

Donges 

Montoir 

Saint-Nazaire 

Conseils de
Développement

8 novembre 2010
Diapositive 2



❖ Présentation générale du port de Nantes Saint-Nazaire

Nantes

Donges

Montoir

Saint-Nazaire

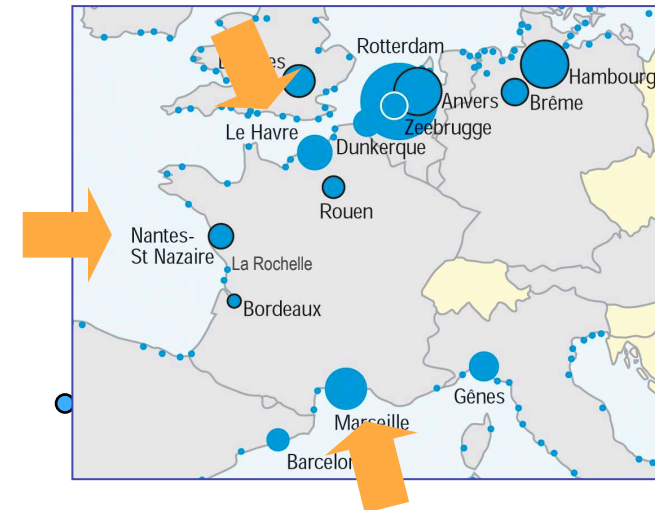
Conseils de
Développement

8 novembre 2010
Diapositive 3



Le troisième range portuaire français

- Sur la façade atlantique de l'Europe



- Trafic total 2009 : 31,9 Mt
- Trafic extérieur 2009 : 29,7 Mt
- Trafic intérieur 2009 (fluvial) : 2,2 Mt
- Plus de la moitié du trafic extérieur cumulé des ports de Brest à Bayonne

Nantes

Donges

Montoir

Saint-Nazaire

Conseils de
Développement

8 novembre 2010
Diapositive 4



Une réponse aux besoins logistiques des entreprises



- Total, EDF, GDF-Suez
- Airbus
- STX, Mittal Steel, DCNS...
- PSA, Renault...
- Yara, Terrena, Lactalis, Cargill, Diester...
- Système U, Intermarché...

Nantes 

Donges 

Montoir 

Saint-Nazaire 

Conseils de
Développement

8 novembre 2010
Diapositive 5



Une dimension internationale

- ❑ 38^e port européen (base trafic 2008)
- ❑ 4^e grand port maritime métropolitain
- ❑ 2^e terminal méthanier européen (GDF - Suez)
- ❑ 1^{er} port français pour les aliments du bétail
- ❑ Approvisionnement de la 2^e raffinerie (Total Donges) et de la 2^e centrale thermique de France (EDF Cordemais)
- ❑ Connecté à environ 400 ports (lignes directes et feedering), sur les 5 continents

Nantes 

Donges 

Montoir 

Saint-Nazaire 

Conseils de
Développement

8 novembre 2010
Diapositive 6



Un port moteur de l'économie régionale

- ❑ 26 000 emplois induits sur les territoires irrigués par les flux portuaires ⁽¹⁾
- ❑ 16 000 emplois sur les territoires ligériens ⁽²⁾
- ❑ 2,7 milliards d'euros de valeur ajoutée ⁽¹⁾
- ❑ Un haut niveau d'investissements publics [47,3 millions d'euros en 2009 - Cofinancement Europe, État, Collectivités Locales et GPM] et privés (groupes industriels et logistiques) entraînant un important volume d'activités pour les entreprises locales



Nantes 

Donges 

Montoir 

Saint-Nazaire 

Conseils de
Développement

8 novembre 2010
Diapositive 7

(1) D'après les universités de Nantes et de Lorient - Novembre 2003

(2) D'après l'INSEE - Novembre 2008



Un port soutenu par ses partenaires territoriaux

- ❑ 265 M€ d'investissements prévus sur la période 2007-2013, dont
 - ❑ 48 M€ au titre du Contrat de Plan Etat Région
 - ❑ 57 M€ au titre d'une convention de partenariat Port / Collectivités

GPM 182 M€ soit \approx 70 % d'autofinancement

Nantes 

Donges 

Montoir 

Saint-Nazaire 

Conseils de
Développement

8 novembre 2010
Diapositive 8



Principaux sites portuaires ligériens

Nantes

Donges

Montoir

Saint-Nazaire

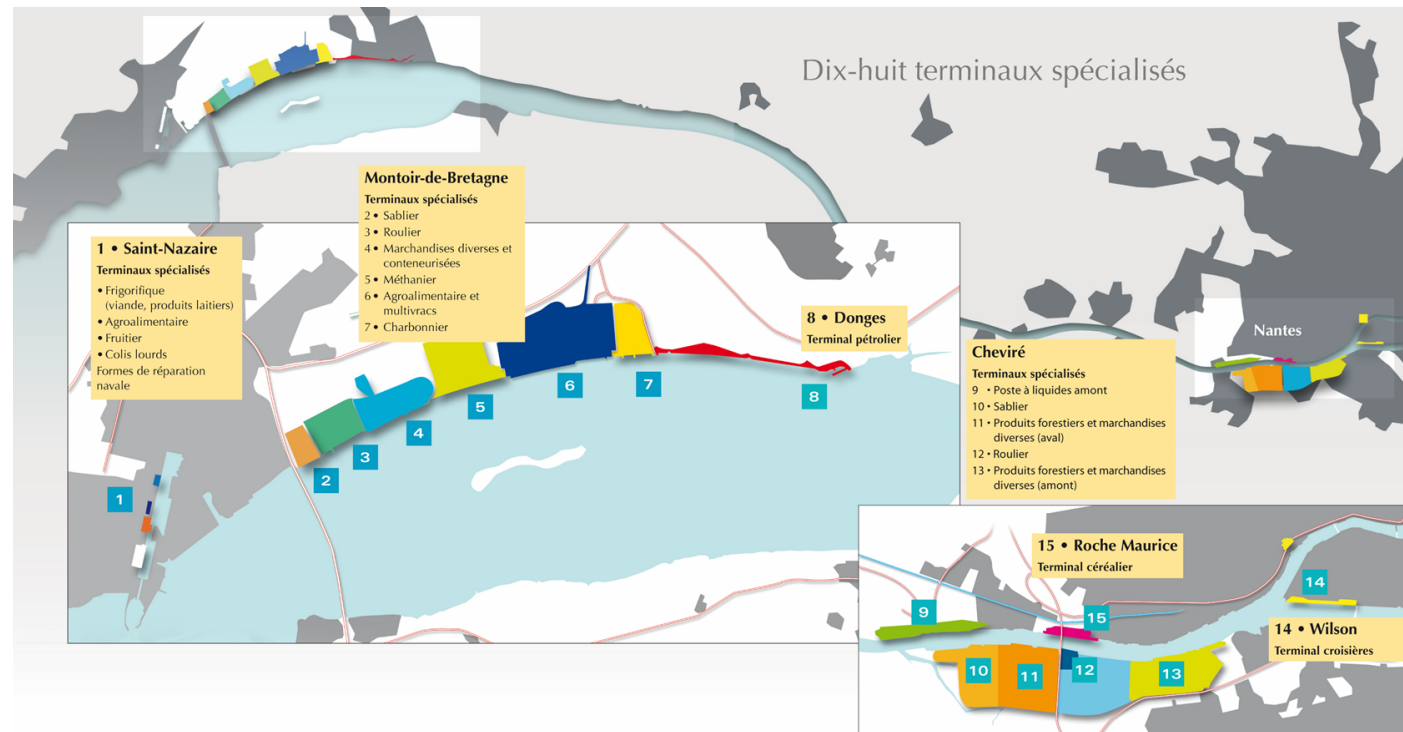
Conseils de Développement

8 novembre 2010
Diapositive 9



Sur l'estuaire de la Loire

- 18 sites spécialisés
- 270 types de trafic recensés en 2009



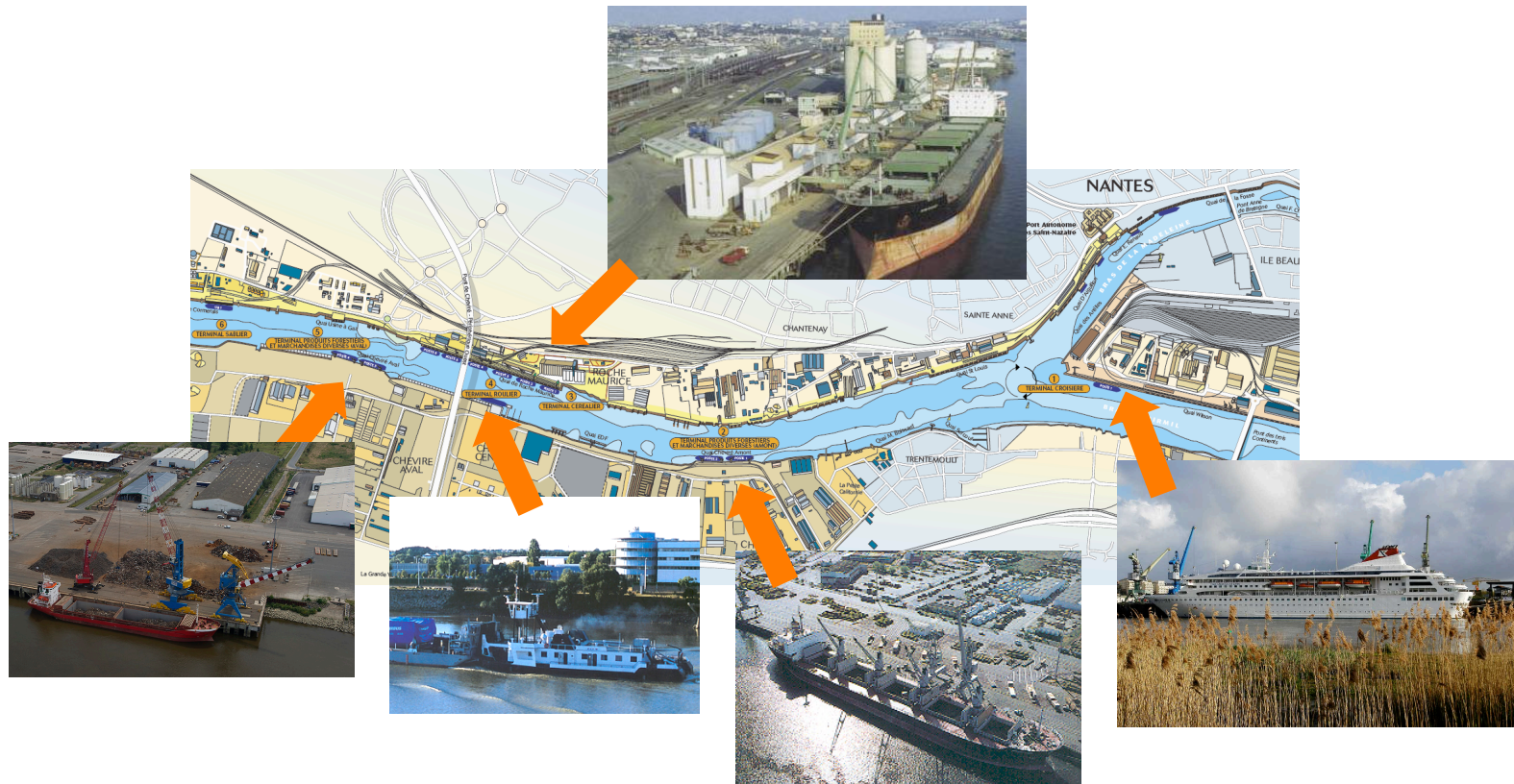
Conseils de Développement

8 novembre 2010
Diapositive 10



Sites amont : Wilson, Cheviré et Roche-Maurice

- Terminaux spécialisés et plates-formes logistiques
- 8,7 % du trafic extérieur 2009 (2,6 Mt)



Nantes

Donges

Montoir

Saint-Nazaire

Conseils de
Développement

8 novembre 2010
Diapositive 11



Sites aval : Donges

- A 11 km de l'embouchure de la Loire
- Terminaux pétroliers
- 46,4 % du trafic extérieur 2009 (13,8 Mt)



Nantes 

Donges 

Montoir 

Saint-Nazaire 

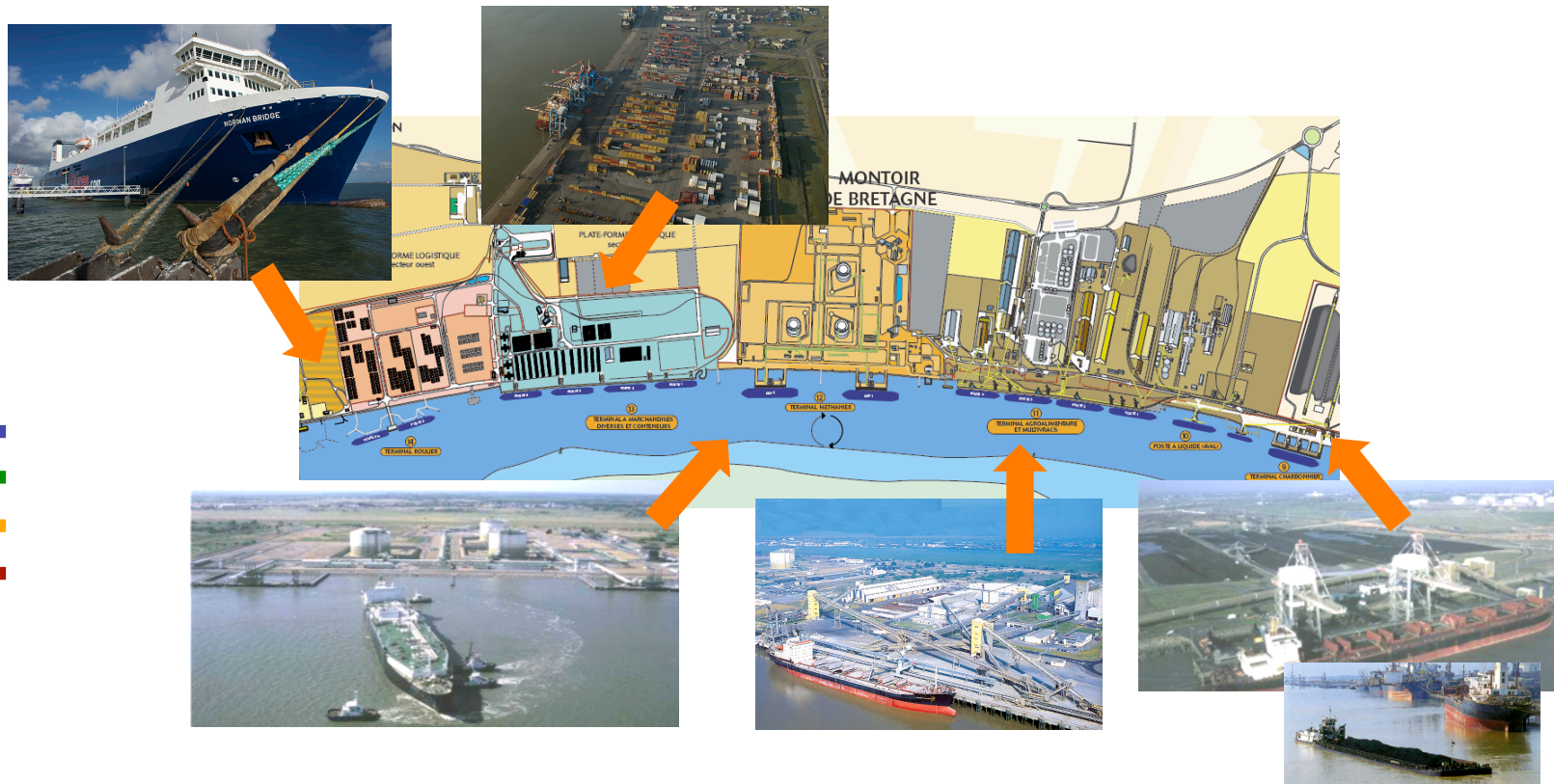
Conseils de
Développement

8 novembre 2010
Diapositive 12



Sites aval : Montoir de Bretagne

- Terminaux spécialisés et plates-formes logistiques
- 42,7 % du trafic extérieur 2009 (12,7 Mt)



Nantes

Donges

Montoir

Saint-Nazaire

Conseils de
Développement

8 novembre 2010
Diapositive 13



Saint-Nazaire

- ❑ Terminaux spécialisés, construction et réparation navale
- ❑ 2.2 % du trafic extérieur 2009 (0,6 Mt)



Nantes

Donges

Montoir

Saint-Nazaire

Conseils de
Développement

8 novembre 2010
Diapositive 14



3 195 escales de navires en 2009

☞ **Dont :**

- ☐ 649 pétroliers
- ☐ 79 méthaniers
- ☐ 314 vraquiers (produits agroalimentaires)
- ☐ 355 porte-conteneurs
- ☐ 204 rouliers



Nantes 

Donges 

Montoir 

Saint-Nazaire 

Conseils de
Développement

8 novembre 2010
Diapositive 15



Nantes

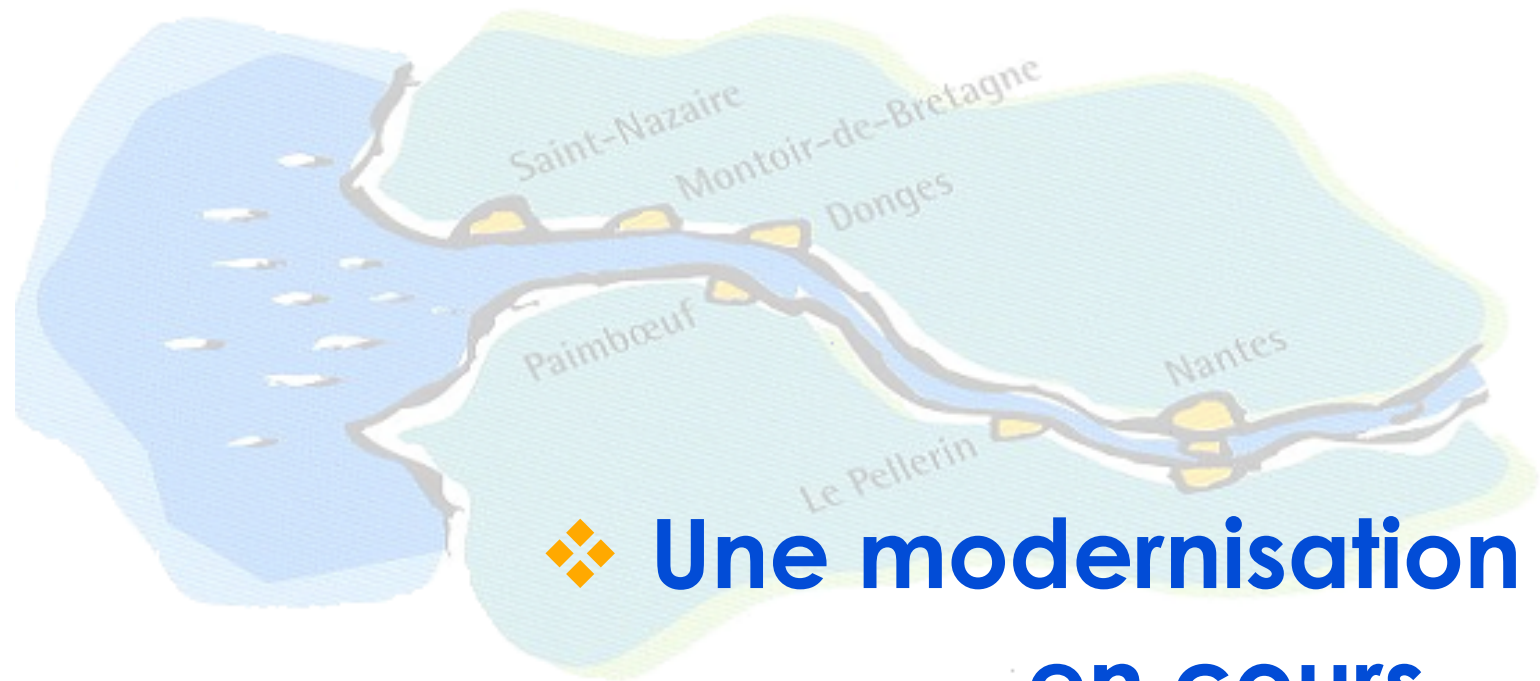
Donges

Montoir

Saint-Nazaire

Conseils de
Développement

8 novembre 2010
Diapositive 16



❖ Une modernisation en cours...



Une réforme portuaire nationale

- Loi du 4 juillet 2008 :
 - . "Relancer et développer les ports français en renforçant la compétitivité du passage portuaire pour les hisser au niveau européen"
 - . "Faire des ports autonomes des espaces et des outils au service des politiques publiques du développement durable"

- Création de 7 grands ports maritimes : Marseille, Le Havre, Dunkerque, Nantes Saint-Nazaire, Rouen, Bordeaux, La Rochelle



Nantes 

Donges 

Montoir 

Saint-Nazaire 

Conseils de
Développement

8 novembre 2010
Diapositive 17



Missions et gouvernance

- De nouvelles missions pour les GPM :
 1. Réalisation, exploitation et entretien accès maritimes
 2. Police, sécurité, sûreté et fonctionnement général
 3. Gestion et valorisation du domaine
 4. Gestion et préservation du domaine public naturel
 5. Construction et entretien infrastructure portuaire
 6. Promotion dessertes ferroviaires et fluviales
 7. Aménagement et gestion zones industrielles ou logistiques
 8. Promotion générale

- Une nouvelle gouvernance (Directoire, Conseil de Surveillance, Conseil de Développement, Conseil de Coordination Interportuaire de l'Atlantique).
Création d'un Conseil Scientifique de l'Estuaire de la Loire, placé sous l'autorité du Préfet de Région

Nantes 

Donges 

Montoir 

Saint-Nazaire 

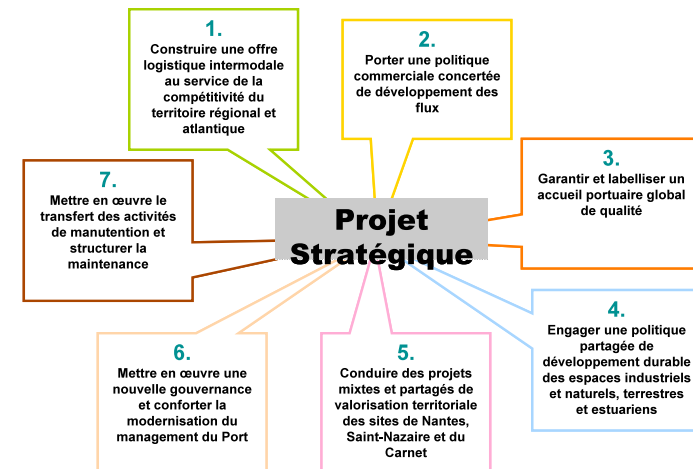
Conseils de
Développement

8 novembre 2010
Diapositive 18



Un projet stratégique

- Juin 2009 : adoption d'un projet stratégique (travaux conduits en concertation avec les collectivités territoriales, associations environnementales, industriels, entreprises portuaires, logisticiens...)
- Vision à long terme nourrie postérieurement par différentes études [dont rapport CESR de novembre 2009 : "Assurer une stratégie de port intermédiaire"]
- Trajectoire financière ambitieuse (programme d'investissements de 554 M€ sur la période 2009-2019)



Nantes
Donges
Montoir
Saint-Nazaire

Conseils de
Développement

8 novembre 2010
Diapositive 19



Une modernisation portuaire en cours

- ❑ Transfert des activités de manutention vers des opérateurs privés :
 - . Cession des outillages signée en juin 2010
 - . Mise en place des opérateurs de terminaux sur le premier semestre 2010 [Roche-Maurice, charbonnier, multivrac (postes 1 à 3 et poste 4), conteneurs]
[Saint-Nazaire : trafic accessoire (au sens de la loi) ; Nantes : appel à projets en cours]
- ❑ Réflexion en cours sur la maintenance (réparation navale et entretien des outillages)
- ❑ Mise en place d'une nouvelle organisation du Grand Port Maritime (janvier 2010)
- ❑ Déclinaison opérationnelle du projet stratégique en cours de finalisation

Nantes 

Donges 

Montoir 

Saint-Nazaire 

Conseils de
Développement

8 novembre 2010
Diapositive 20



❖ Du projet stratégique au plan d'entreprise

Nantes

Donges

Montoir

Saint-Nazaire

Conseils de
Développement

8 novembre 2010
Diapositive 21



Une vision à horizon 2020

- Le projet stratégique adopté le 12 juin 2009 par le Conseil de Surveillance traduit une vision à horizon 2020 du Grand Port Maritime de Nantes Saint-Nazaire

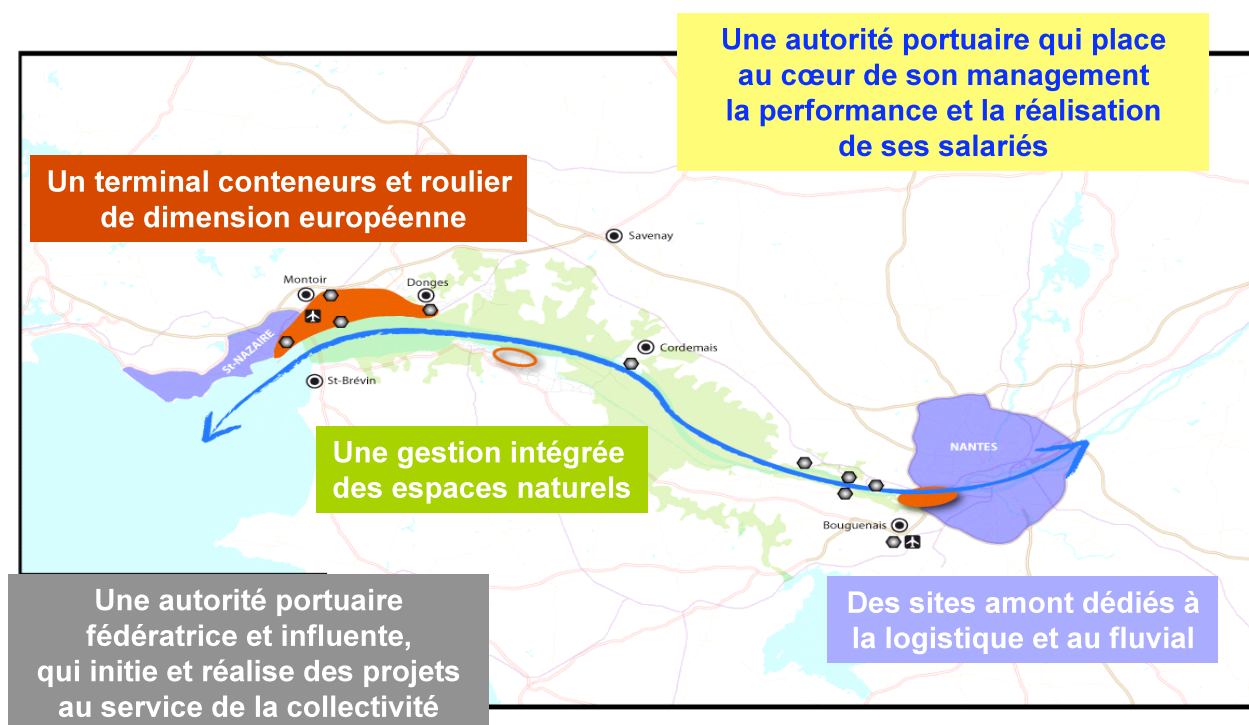


Schéma de principe (non exhaustif)

Nantes
Donges
Montoir
Saint-Nazaire

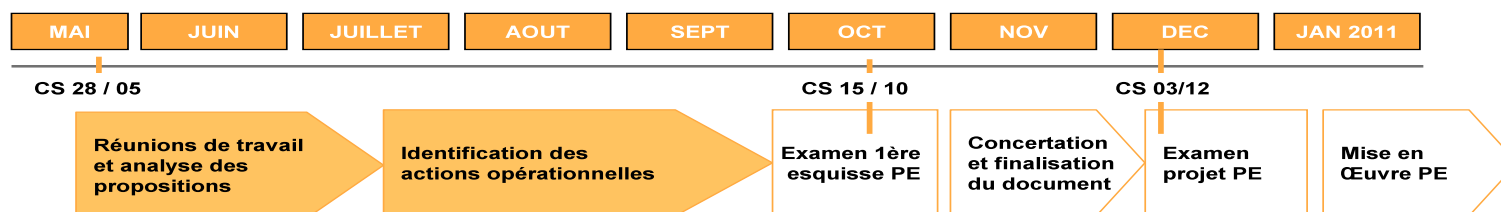
Conseils de Développement

8 novembre 2010
Diapositive 22



Une déclinaison opérationnelle à court terme

- En juin 2010, une réflexion collective a été engagée au sein du GPM pour engager une déclinaison opérationnelle à court terme (sur la période 2010 - 2013) du projet stratégique, prenant en compte des hypothèses financières



- Le programme prévoit plus de 30 actions opérationnelles articulées autour de plusieurs thèmes : commercialisation et développement des produits, amélioration du passage portuaire, valorisation et développement du domaine...

Nantes

Donges

Montoir

Saint-Nazaire

Conseils de Développement

8 novembre 2010
Diapositive 23



Nantes

Donges

Montoir

Saint-Nazaire

Conseils de
Développement

8 novembre 2010
Diapositive 24



❖ Traduction spatiale du projet stratégique




Le Port dans l'estuaire

**2 400 ha de domaine terrestre (< 1% du territoire SCOT)
dont 1 300 ha d'espaces aménagés ou en cours d'aménagement**

**Secteur aval
975 ha**

**Cordemais
25 ha**

**Secteur amont
300 ha**

Nantes 
Donges 
Montoir 
Saint-Nazaire 

**1 000 ha en réserve (Donges Est /700, Le Carnet /300)
100 ha divers**

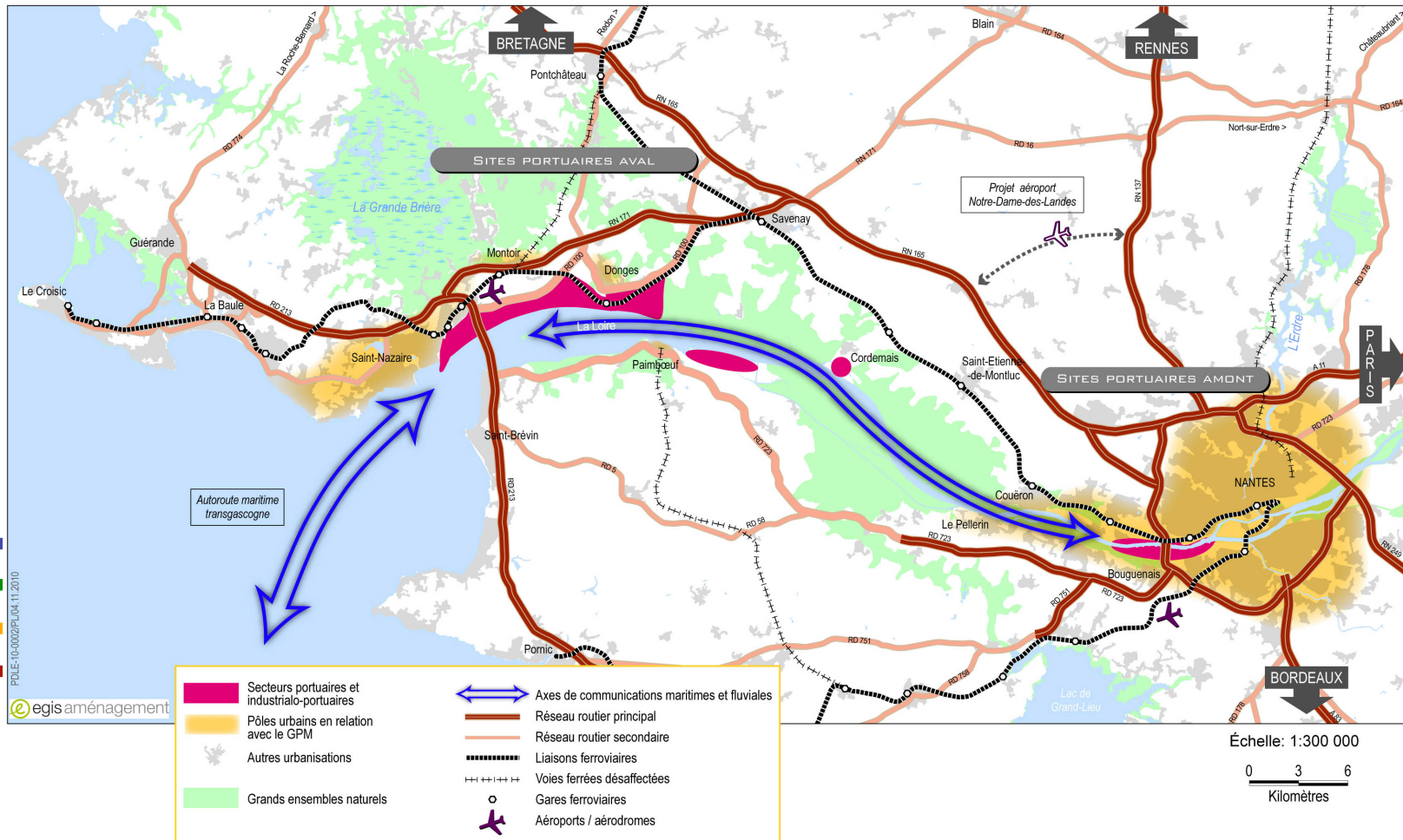
Conseils de
Développement

8 novembre 2010
Diapositive 25



Une intégration dans l'estuaire

Le port au sein de l'espace métropolitain



Nantes

Donges

Montoir

Saint-Nazaire

Conseils de Développement

8 novembre 2010
Diapositive 26



Le secteur amont

- Développement de la logistique (Cheviré) et du barging
- Réseau de plateformes fluviales

Nantes 

Donges 

Montoir 

Saint-Nazaire 

Conseils de
Développement

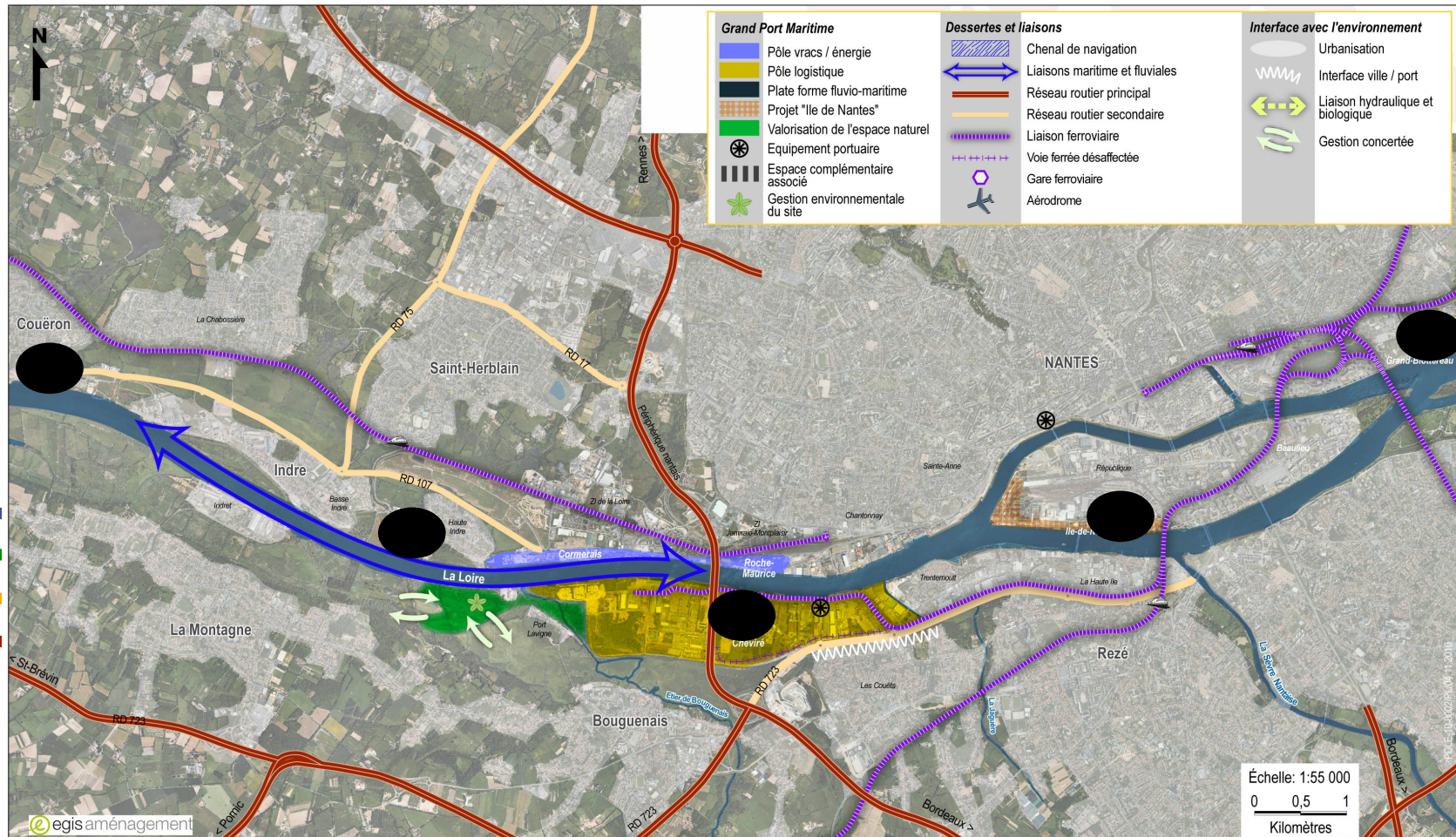
8 novembre 2010
Diapositive 27





Le secteur amont

Secteur amont : application spatiale



Nantes

Donges

Montoir

Saint-Nazaire

Conseils de Développement

8 novembre 2010
Diapositive 28



Le secteur aval - Développement de la logistique

- **Montoir**
 - Conteneurs
 - Rouliers (autoroutes maritimes)
 - Lots industriels



Nantes 

Donges 

Montoir 

Saint-Nazaire 

Conseils de
Développement

8 novembre 2010
Diapositive 29



Le secteur aval - Diversification industrielle

- **St Nazaire, Le Carnet**
 - EMR
 - Parc écotecnologies marines



Nantes 

Donges 

Montoir 

Saint-Nazaire 

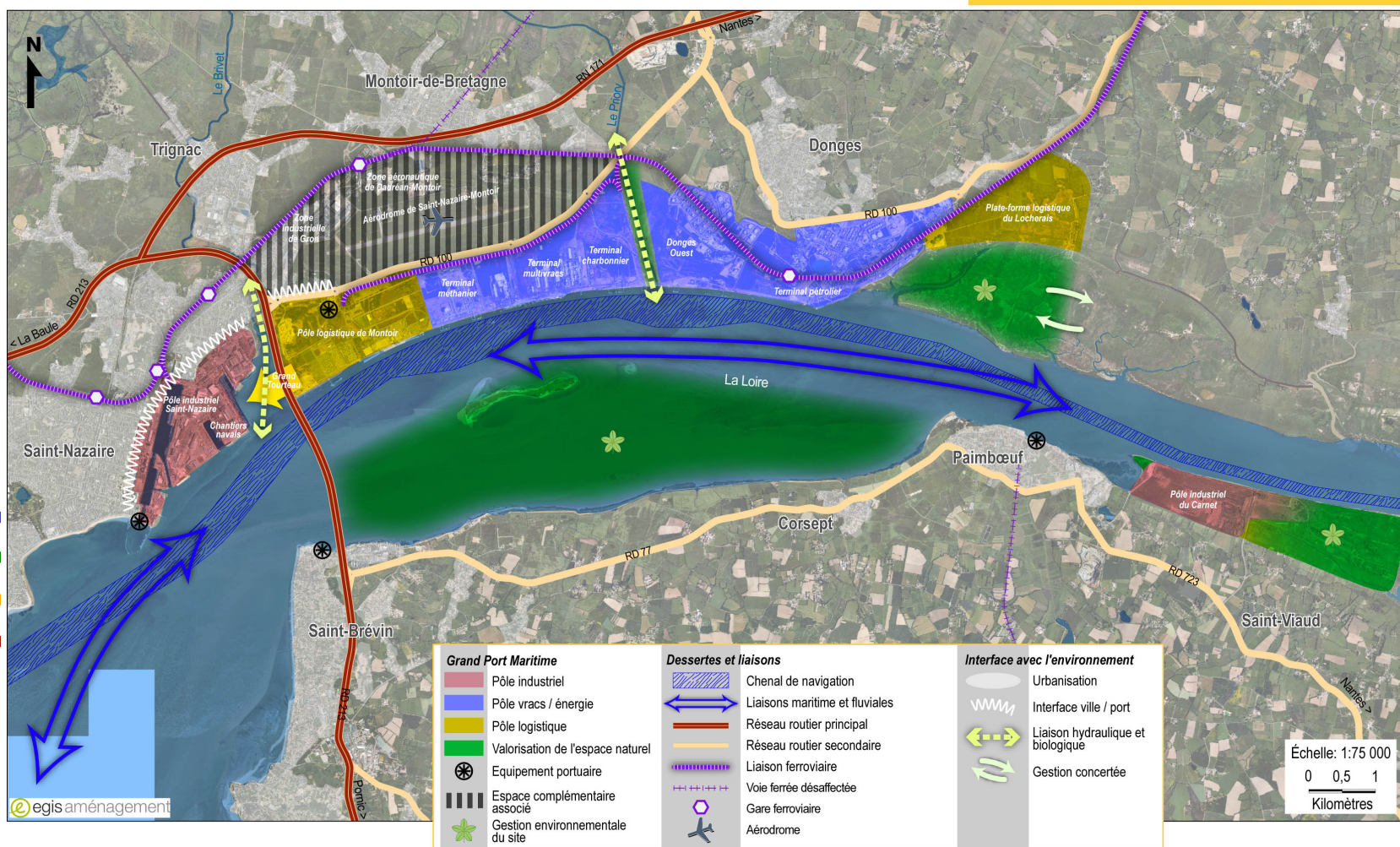
Conseils de
Développement

8 novembre 2010
Diapositive 30



Le secteur aval

Secteur aval : application spatiale



Nantes
Donges
Montoir
Saint-Nazaire

Conseils de Développement

8 novembre 2010
Diapositive 31

egis aménagement



❖ Dessertes et développement ferroviaire

Nantes

Donges

Montoir

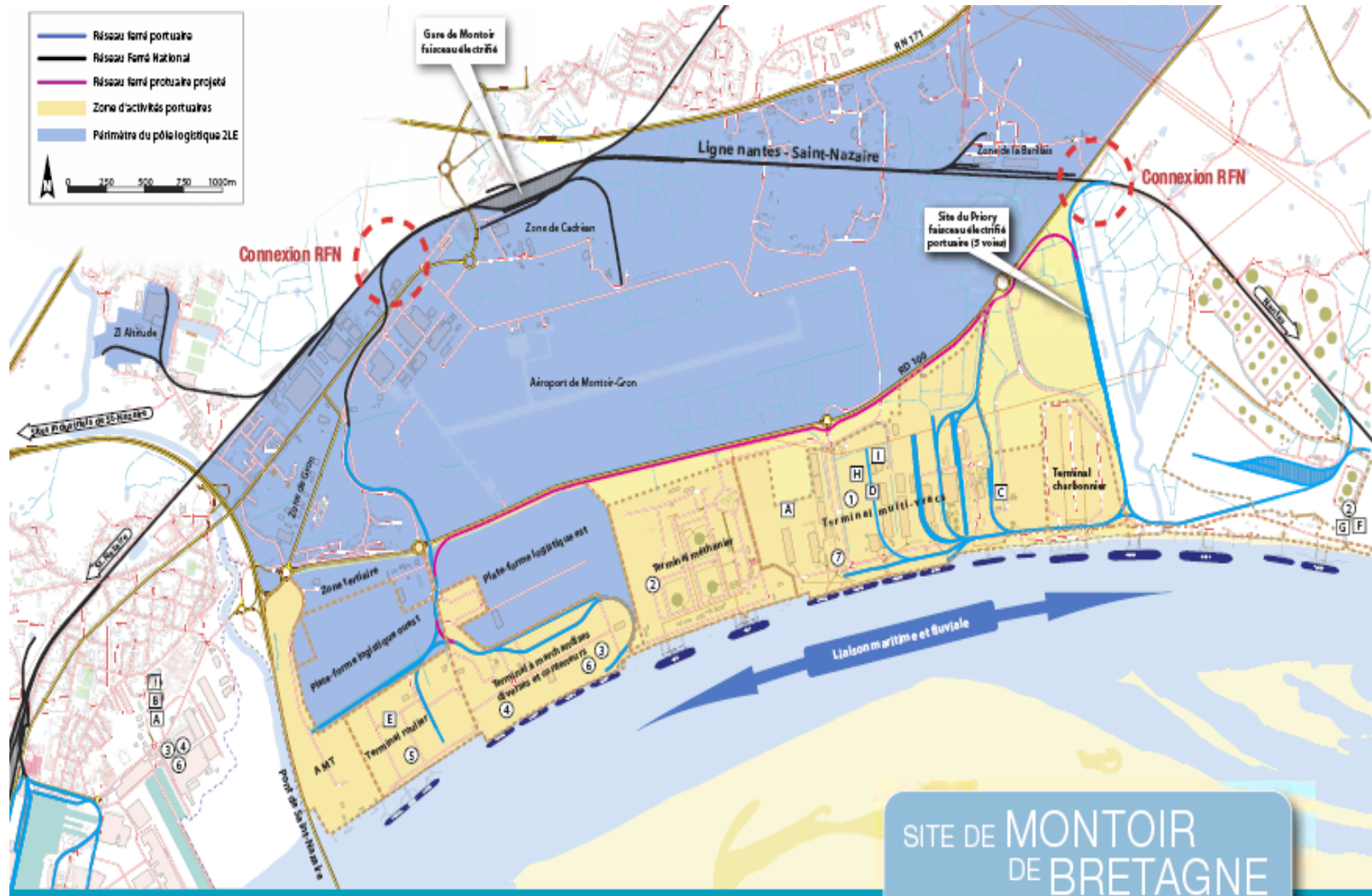
Saint-Nazaire

Conseils de
Développement

8 novembre 2010
Diapositive 32



Un pôle logistique connecté au réseau ferroviaire de l'Ouest : 1,5Mt



- Nantes
- Donges
- Montoir
- Saint-Nazaire

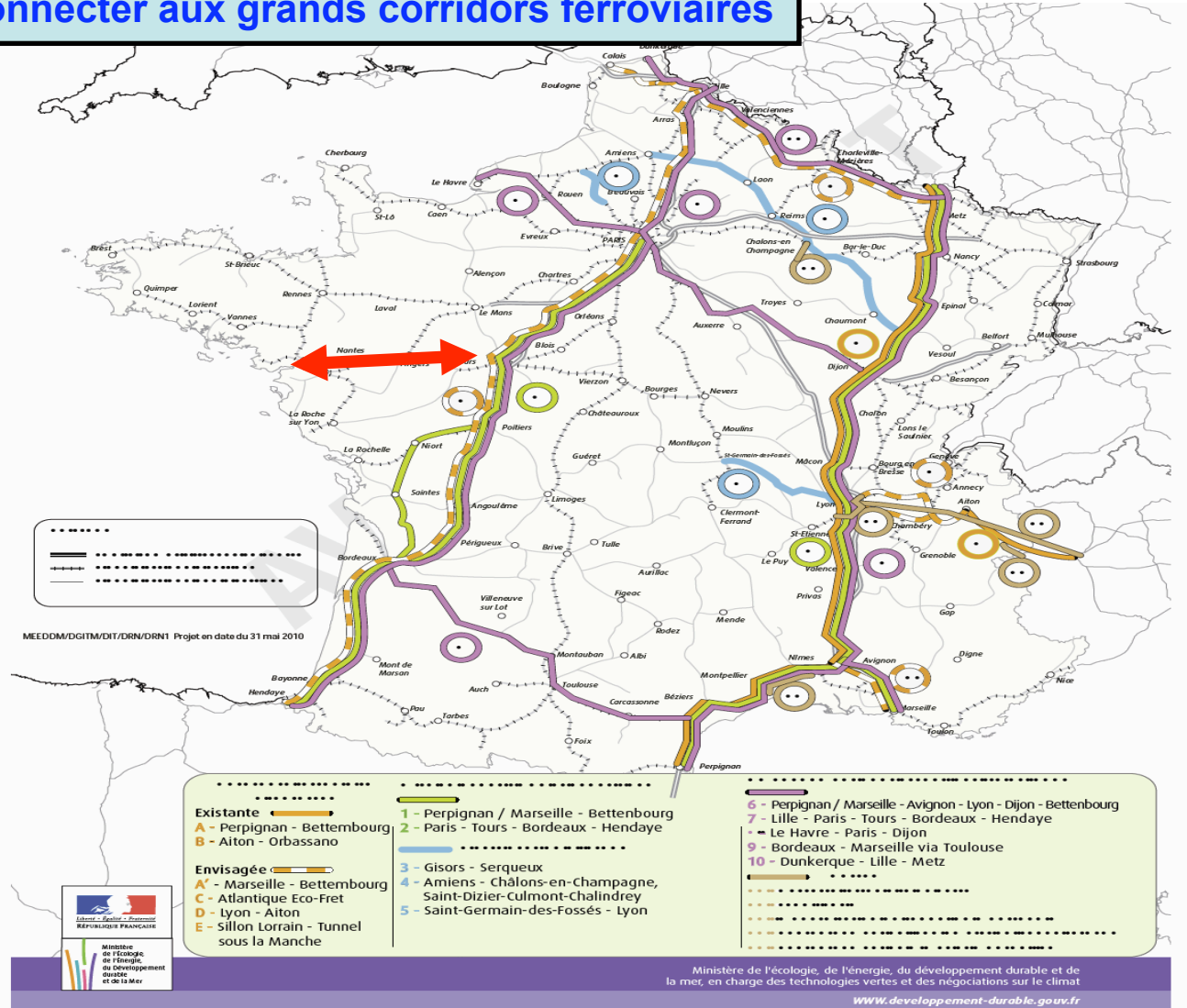
Conseils de Développement

8 novembre 2010
Diapositive 33



Schéma national des infrastructures de transport (avant projet)

se connecter aux grands corridors ferroviaires



- Nantes
- Donges
- Montoir
- Saint-Nazaire

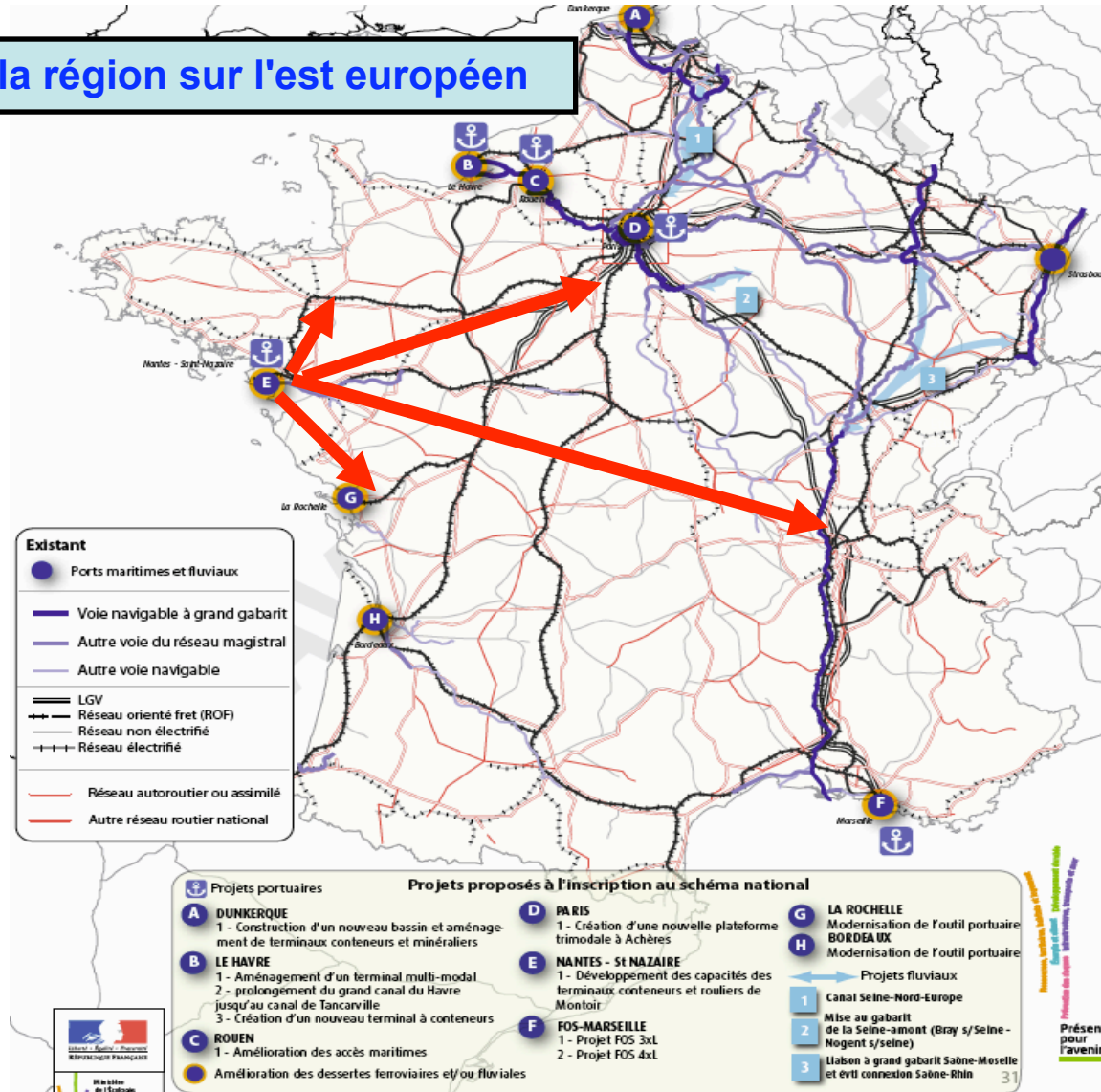
Conseils de Développement

8 novembre 2010
Diapositive 34



Schéma national des infrastructures de transports (avant projet)

Ouvrir la région sur l'est européen



- Nantes
- Donges
- Montoir
- Saint-Nazaire

Conseils de Développement

8 novembre 2010
Diapositive 35



Mise en oeuvre

Nantes 

Donges 

Montoir 

Saint-Nazaire 

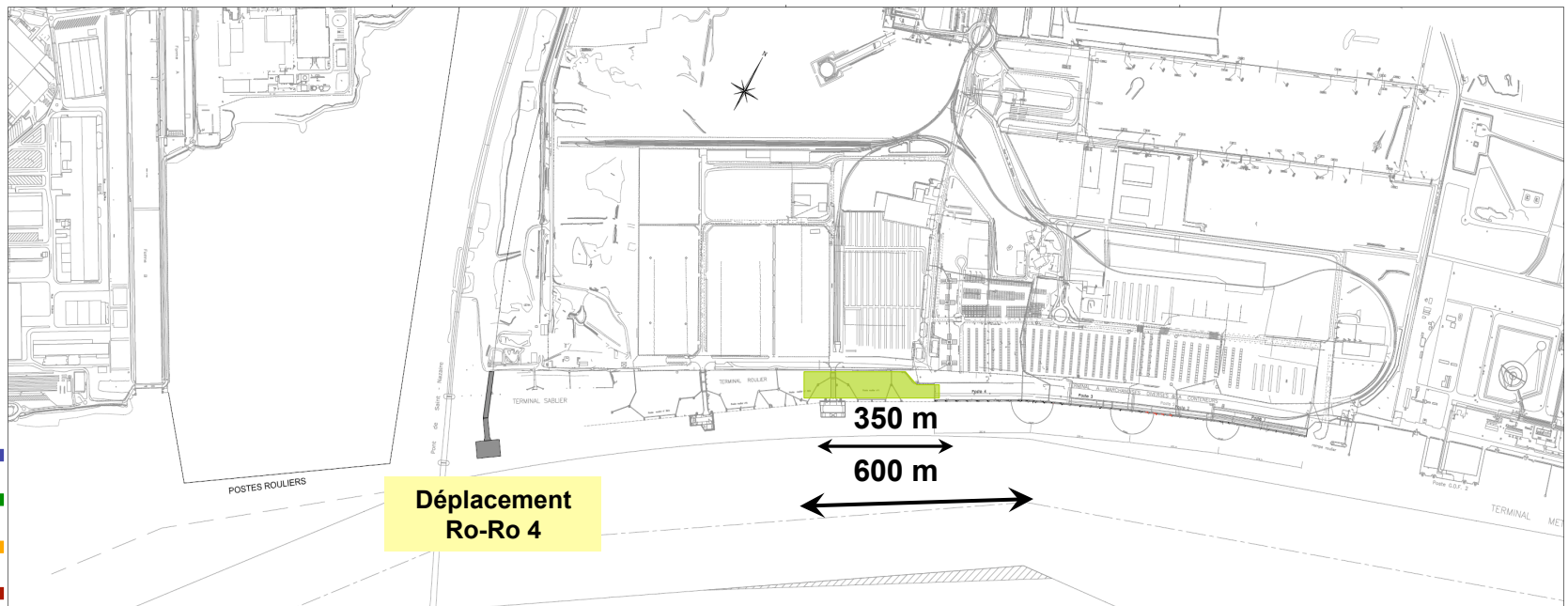
*Conseils de
Développement*

8 novembre 2010
Diapositive 36



Mise en oeuvre

Scénario à 2015 : permettre l'accueil des grands porte-conteneurs



Nantes

Donges

Montoir

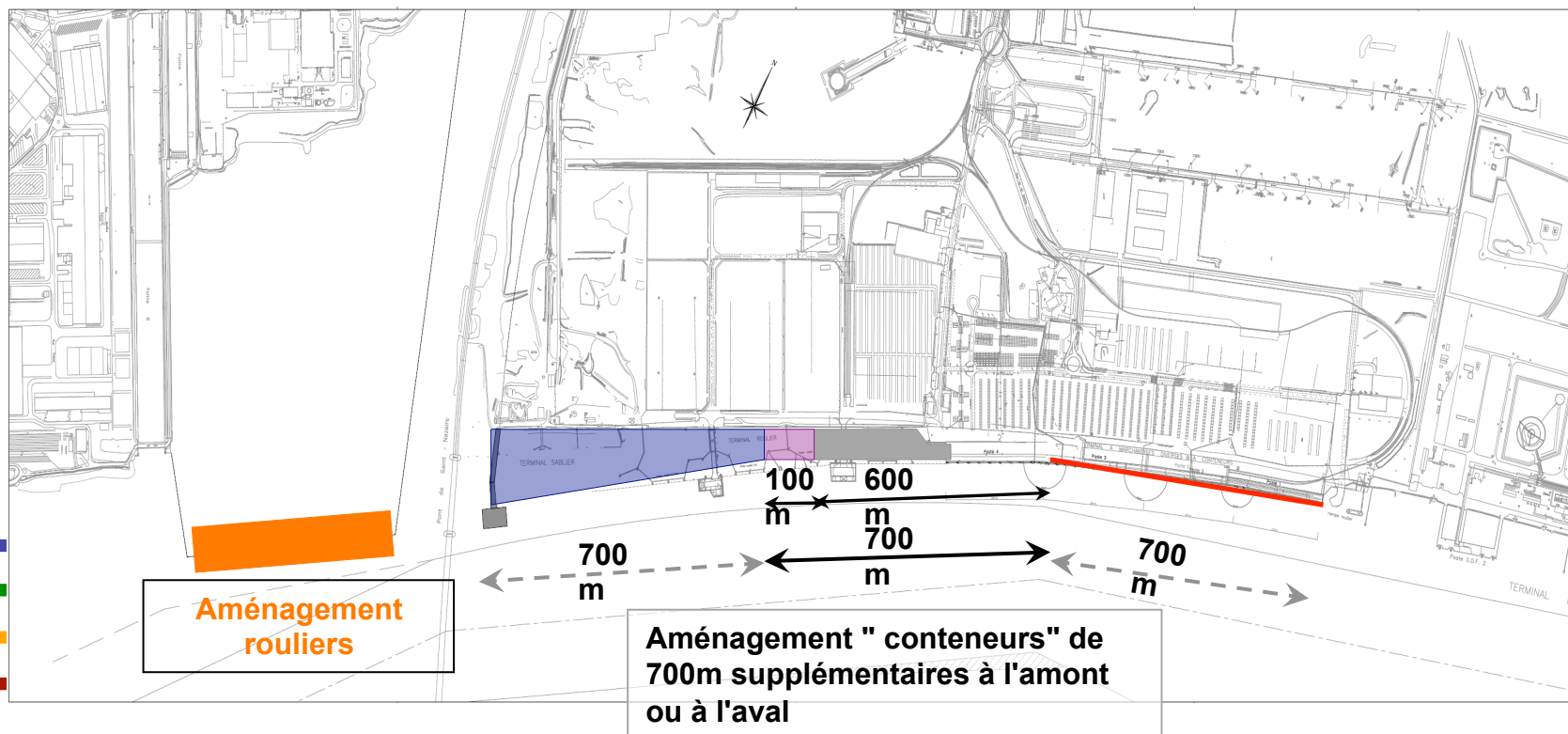
Saint-Nazaire

Conseils de
Développement

8 novembre 2010
Diapositive 37



Scénario final optimisé



Nantes

Donges

Montoir

Saint-Nazaire

Conseils de
Développement

8 novembre 2010
Diapositive 38



Une phase de concertation pour l'aménagement sur le Grand Tourteau (débat public) – 2011/2012

Cohérence avec :

- Assises régionales
- Réserve naturelle nationale
- PLGN : programme de restauration
- Autorisations de dragage et d'immersion

Nantes 

Donges 

Montoir 

Saint-Nazaire 

Conseils de
Développement

8 novembre 2010
Diapositive 39



Nantes 

Donges 

Montoir 

Saint-Nazaire 



Conseils de
Développement

8 novembre 2010

Diapositive 40

PORT 
ATLANTIQUE
Nantes Saint-Nazaire