

Et après ?





Un transbordeur à Nantes et après ?

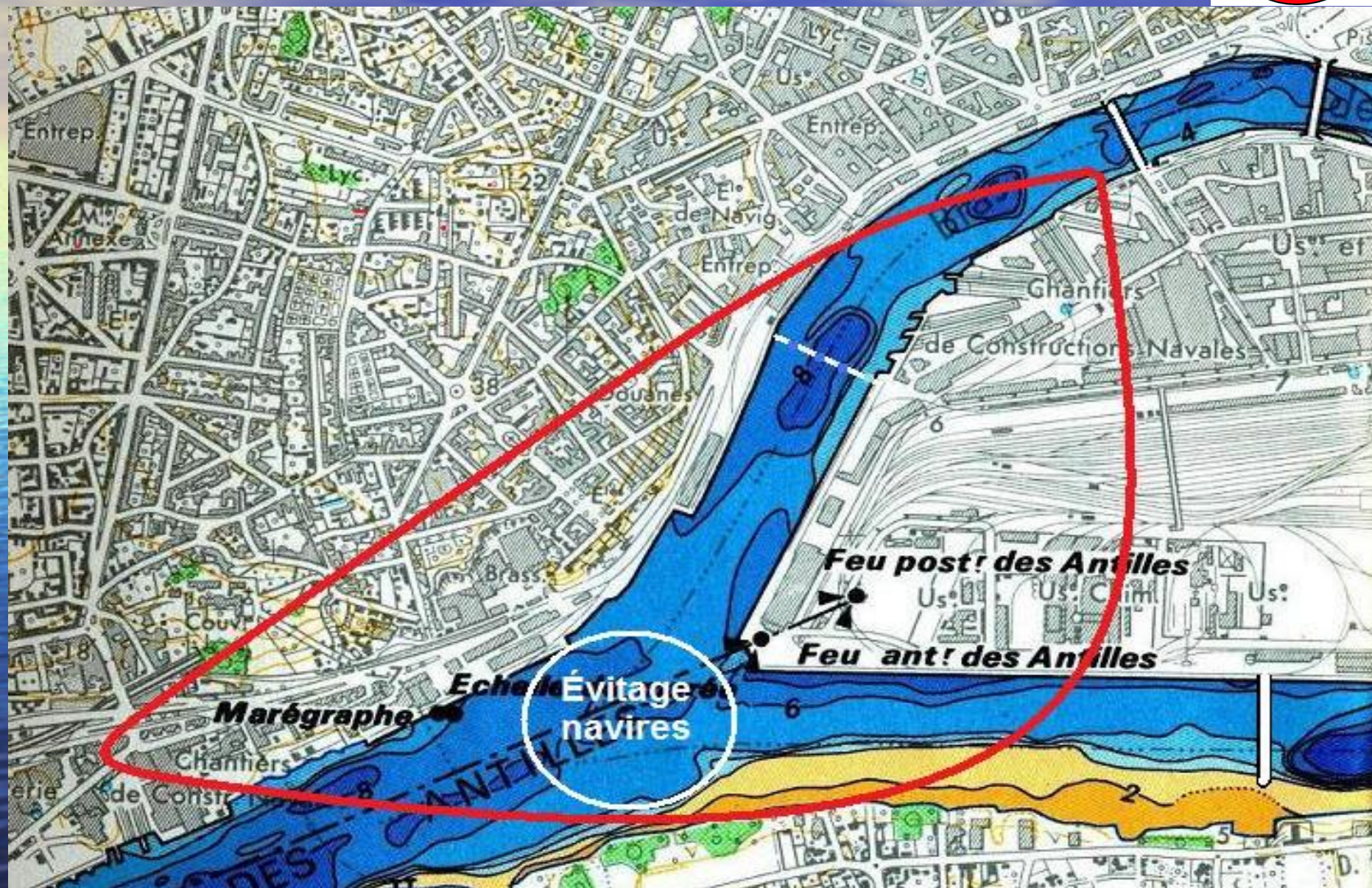
En 1903, l'outil avait été conçu par Arnodin pour permettre le franchissement sans gêner la vie du port ; l'emblème de Nantes était le Port maritime.

Au XXIème siècle, le défi est très différent :

**Il s'agit de reconstituer une vie maritime
à partir de presque rien**

**Le transbordeur devient l'emblème
d'un nouveau départ maritime pour
des plans d'eau et des berges presque vides**

Le périmètre de notre vision : État des lieux



Patrimoine, ancien ou imaginé, timide base de départ en vérité





Des certitudes :

- ➔ Cargos, liberty-ships, dockers.. disparus
- ➔ Des ports ont retrouvé des recettes sans tonnages marchandises www.aivp.org/
- ➔ La re-construction d'image **indispensable**
- ➔ Logistiques mutualisées **nécessaires**
- ➔ Dimension internationale **obligatoire**
- ➔ Le tourisme décolle à Nantes **mesuré**

Enfin, de tous les Nantais, Jules Verne et J.J Audubon sont de loin les plus connus !

Une nécessité : la cohérence logistique



- **L'expérience des « Machines ».**
- Des parkings, dont autocars
- Marché de groupes
- De la sécurité
- De l'entreposage
- Un approche internationale
- Une promotion commune et un titre
- **LA DEMARCHE ISOLEE NE GAGNE PLUS !**

Une ambition : Nantes et son identité

Prospérité de **Nantes = EC 3 i** .

E = **Estuaire** = Mer et fleuve

C = **Commerce**

3 i = **Impertinence** > >

Innovation > > **Industrie**

Nos amis américains ont suggéré un parc à thème : le Vernian Loop



Pour qui ? Quelles vitrines ? Quelles clientèles ?

- Les touristes et croisiéristes
- La culture (formation) université
- Les sciences de la vie université
- L'industrie du futur IRT JV
- Le Maritime du futur « «
- L'aérien du futur « «

viser 20 % d'étrangers.

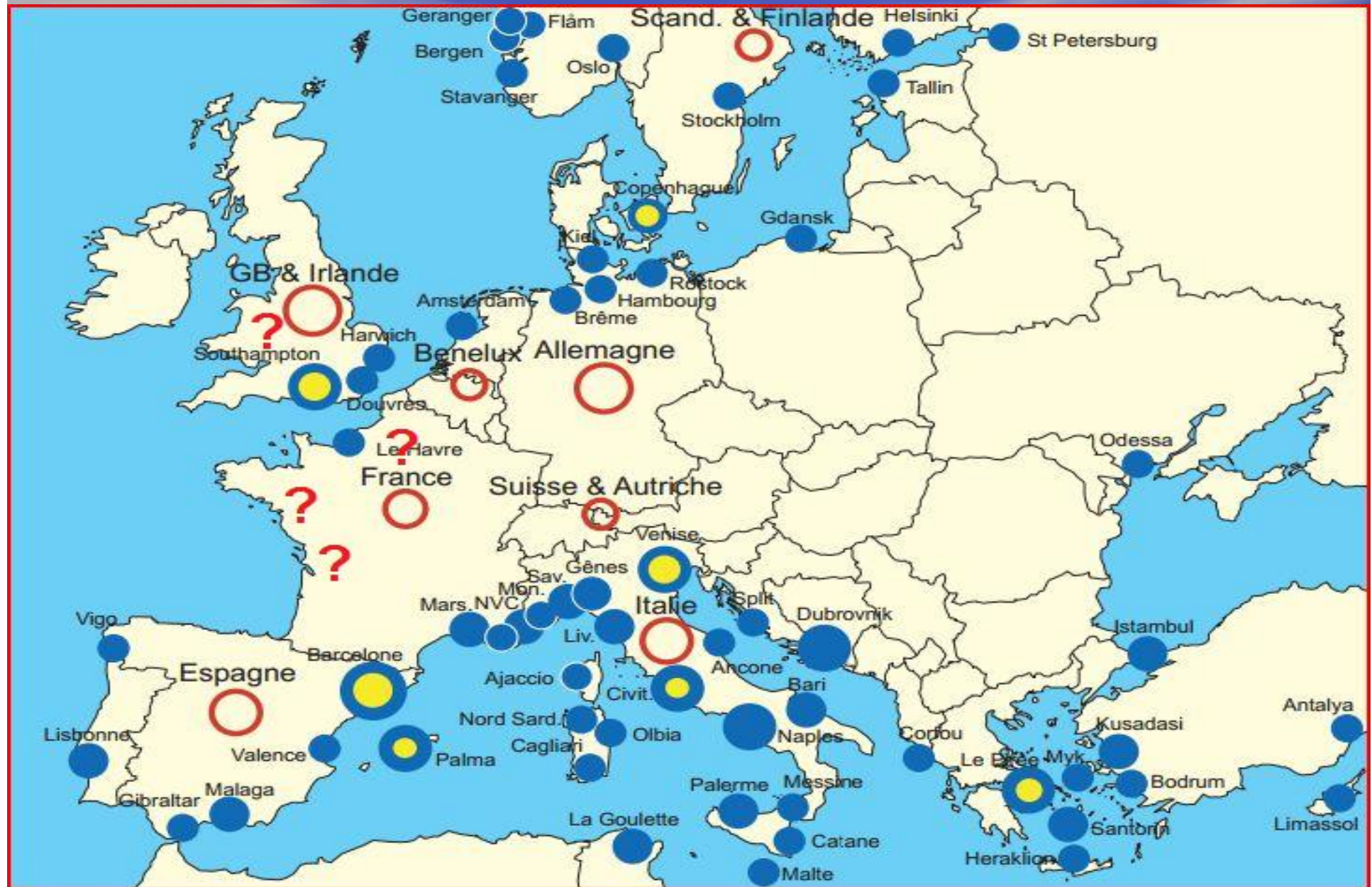
Avec le transbordeur Une solution cohérente : le Port Jules Verne

Accueillir les paquebots de croisière

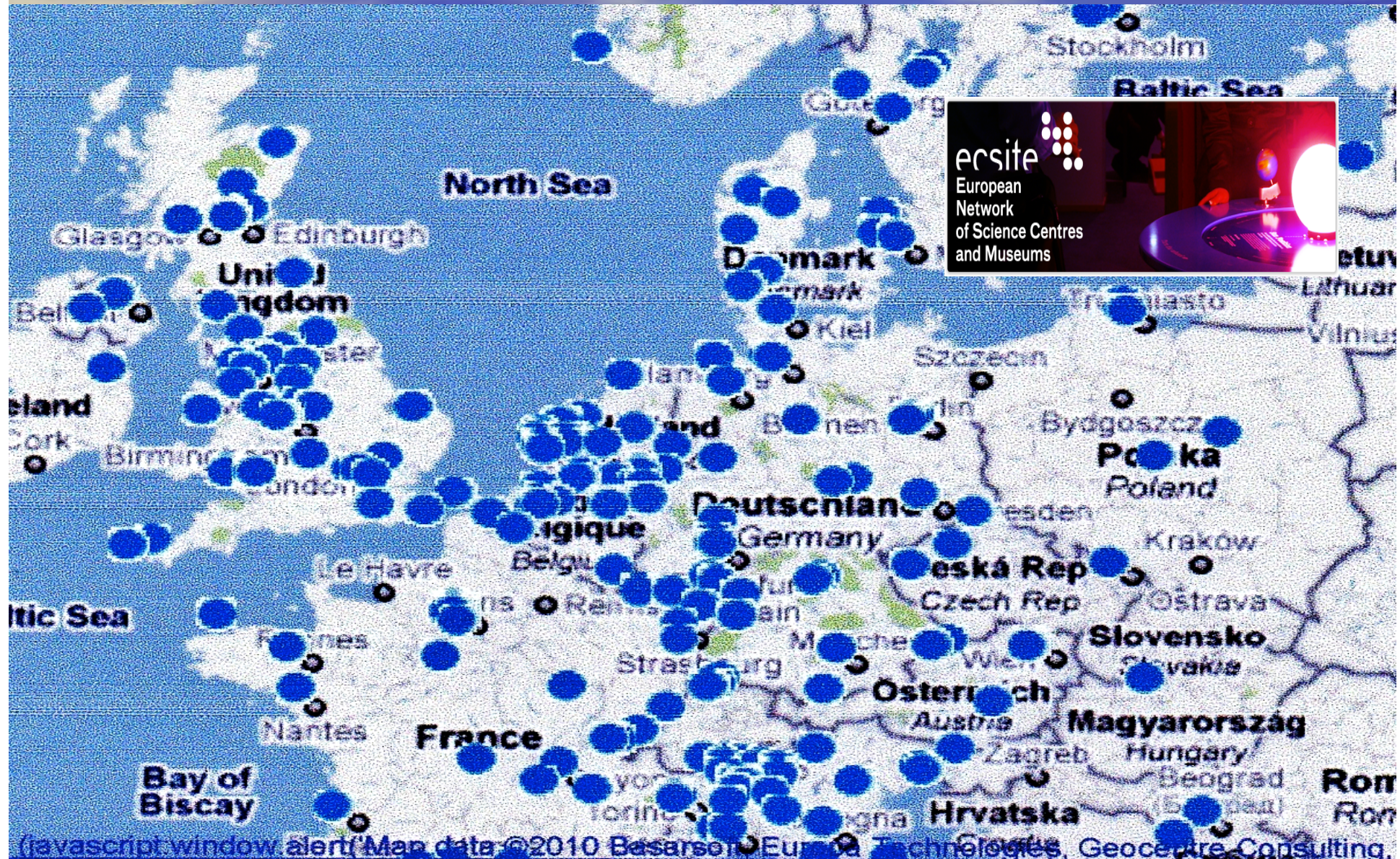
Diffuser la culture scientifique du
XXI^e siècle grâce à Jules Verne

Honorer Audubon et sa passion de
la nature - La relier à l'écologie

Croisière : Où est le marché ?



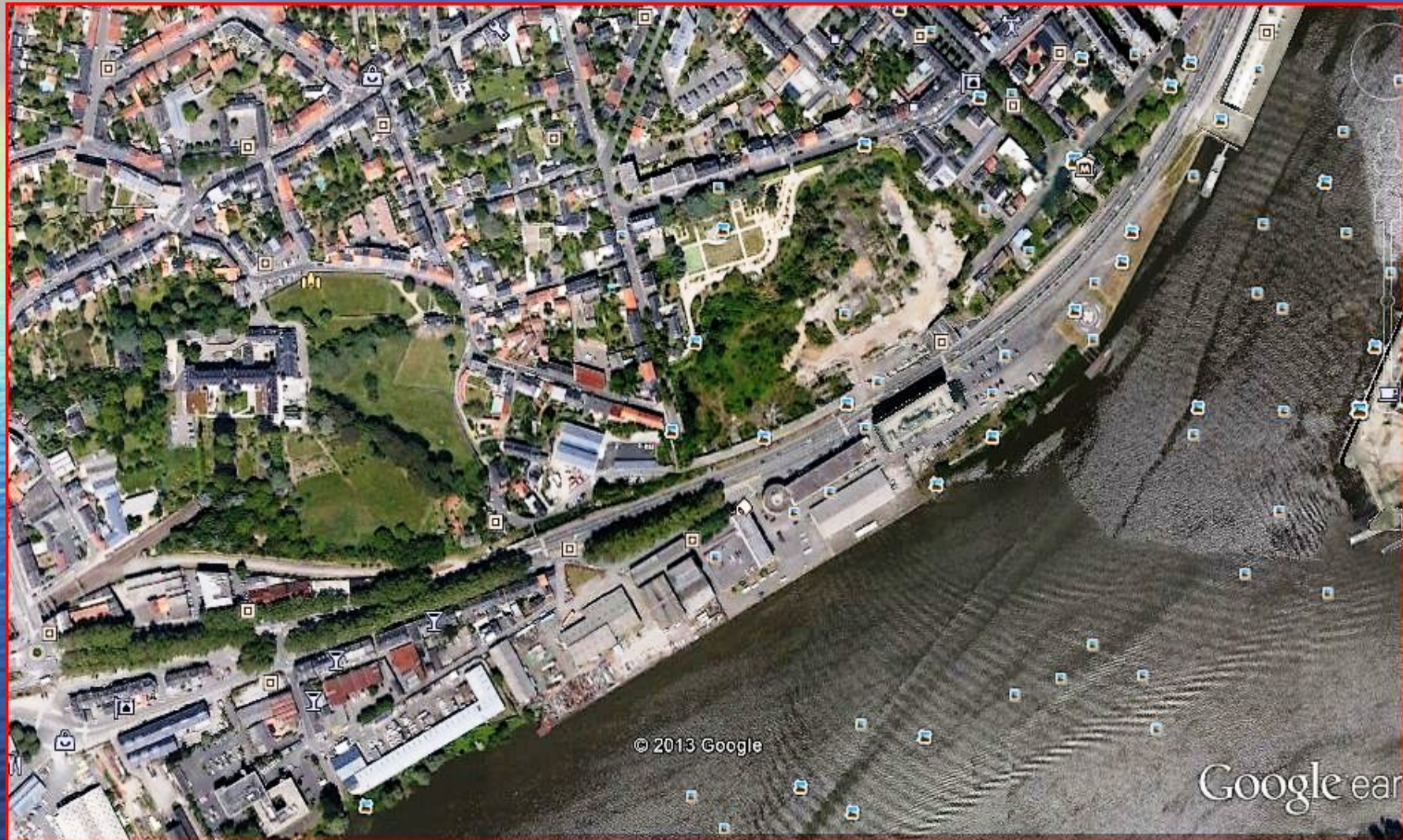
Espaces vulgarisation scientifique



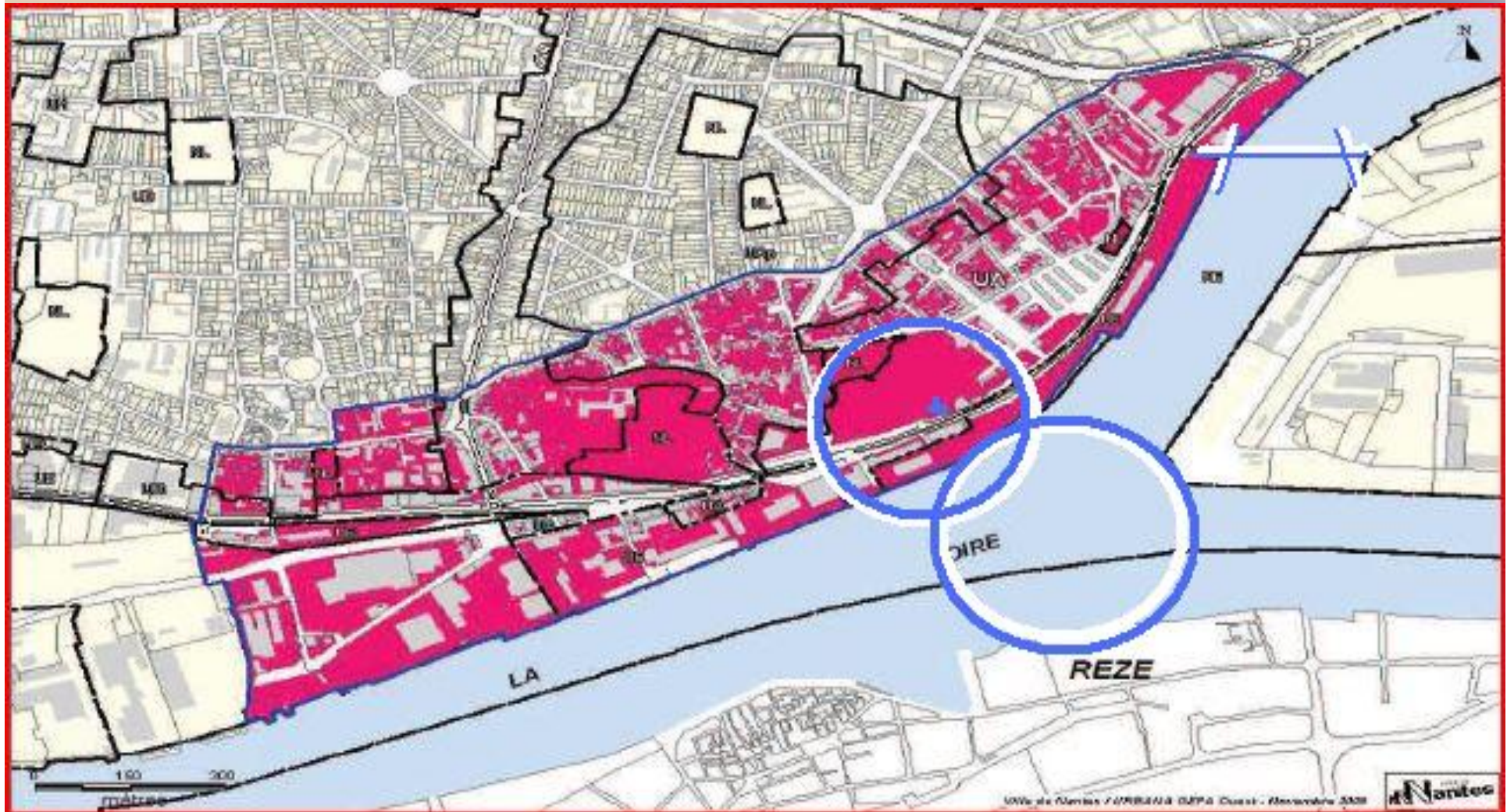
ZOOS : Espace saturé ?



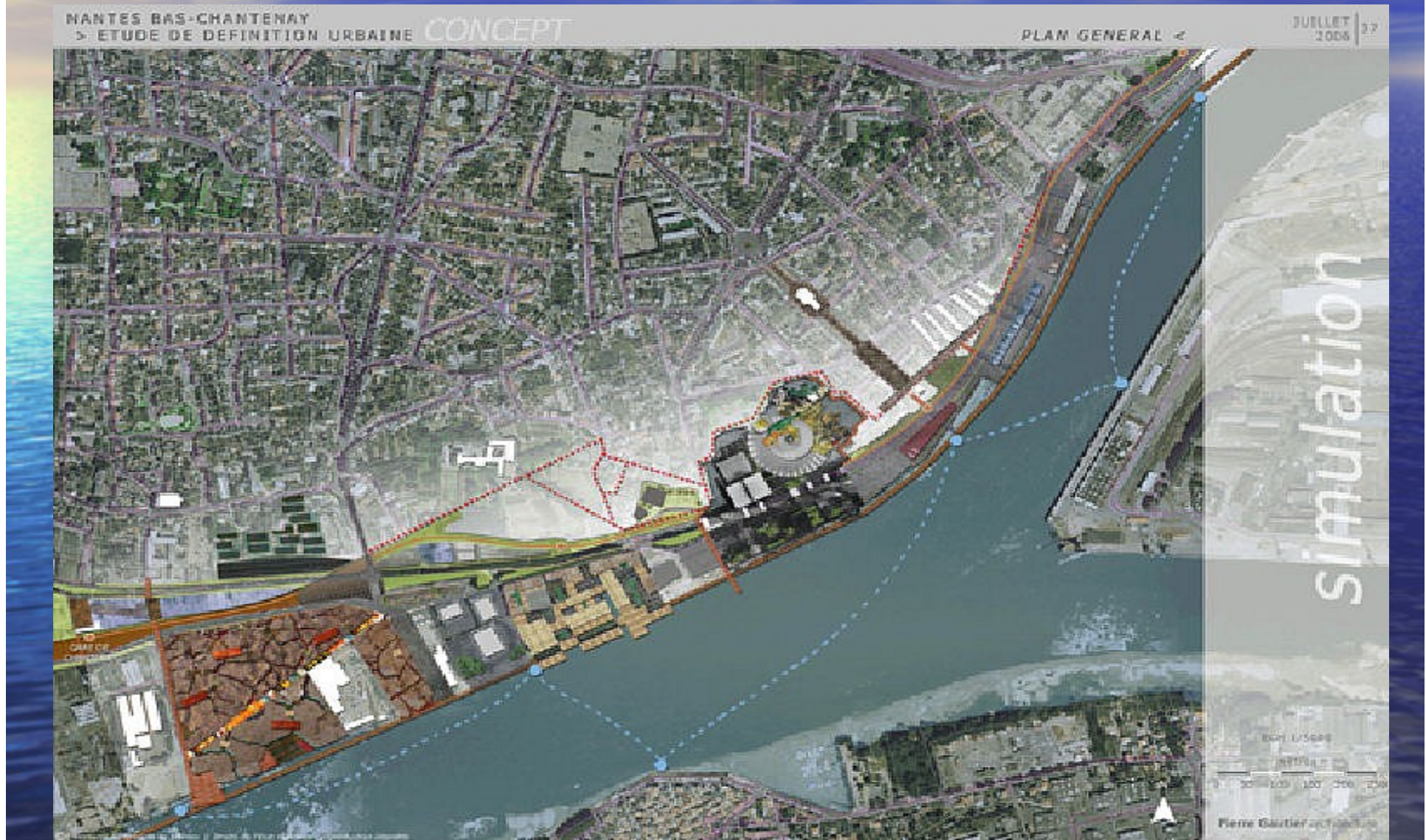
Une coulée **verte** pour capitale **verte**



Un espace en mutation : la ZAC bas-Chantenay et une zone privilégiée : Miséry



En 2004, déjà, l'architecte Pierre Gautier...



**Et en 2010 : des étudiants ENSA
s'emparent du lieu**

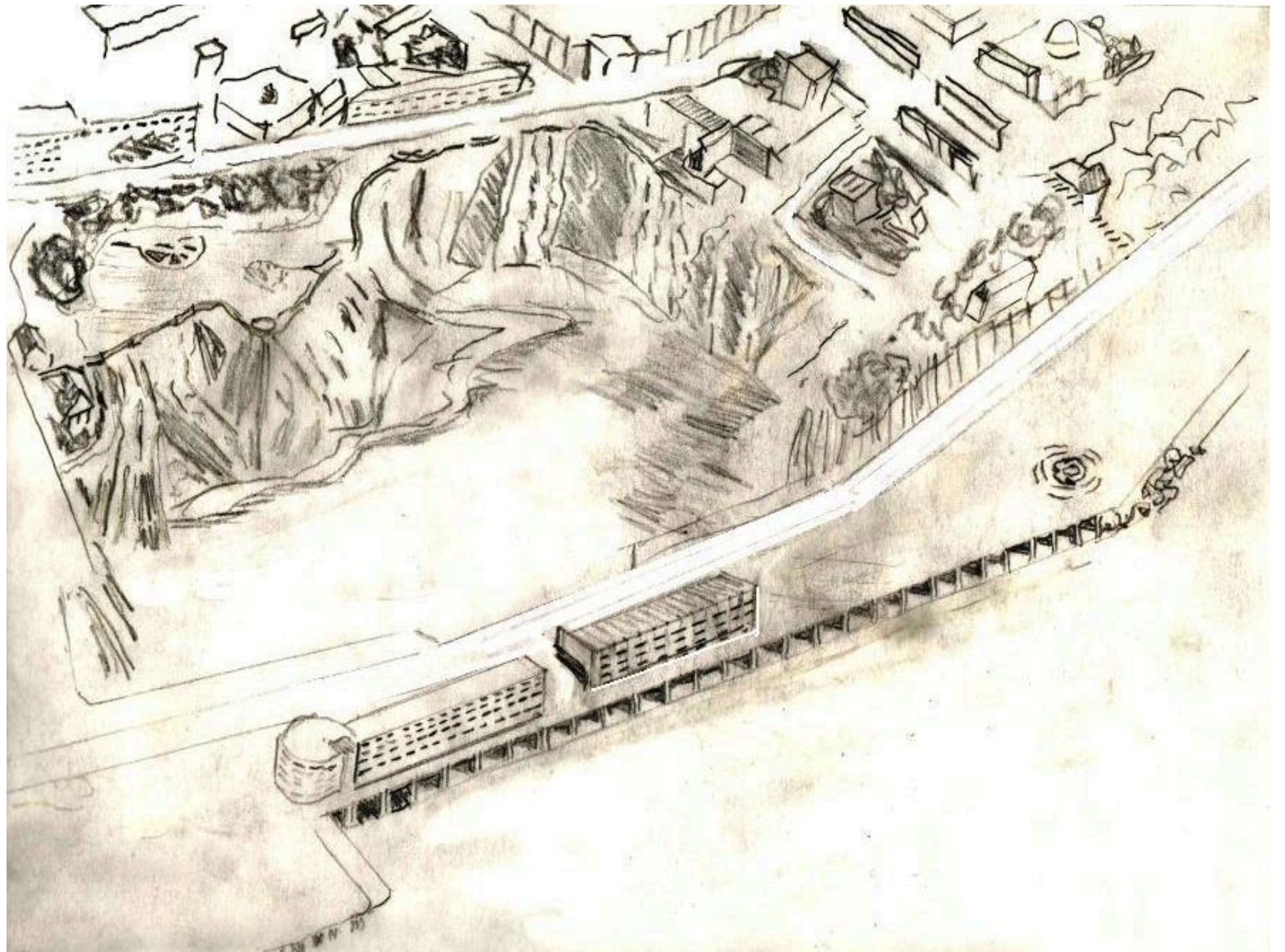


Sur cet espace, nos trois cibles...



... se relievent à l'existant

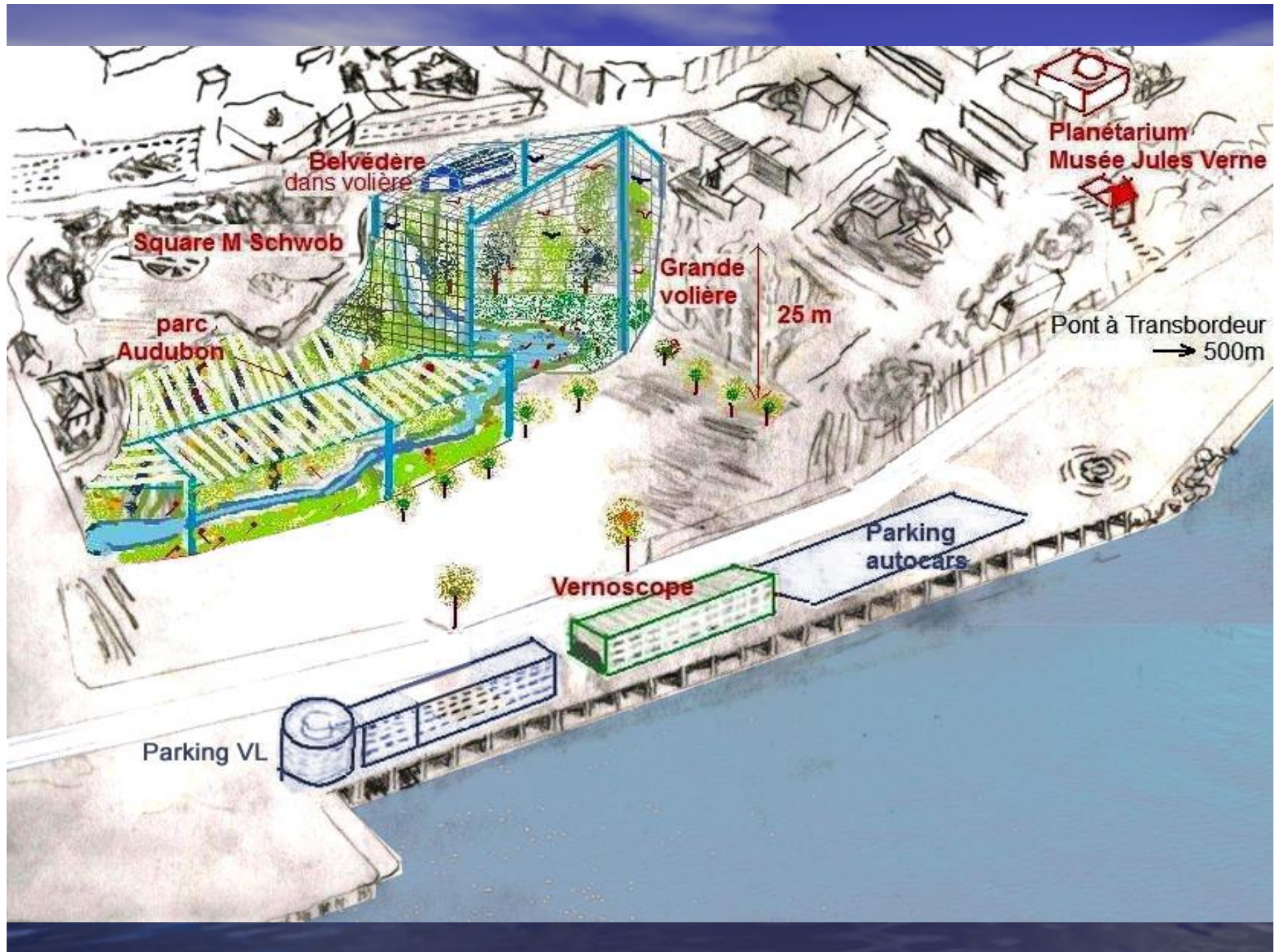


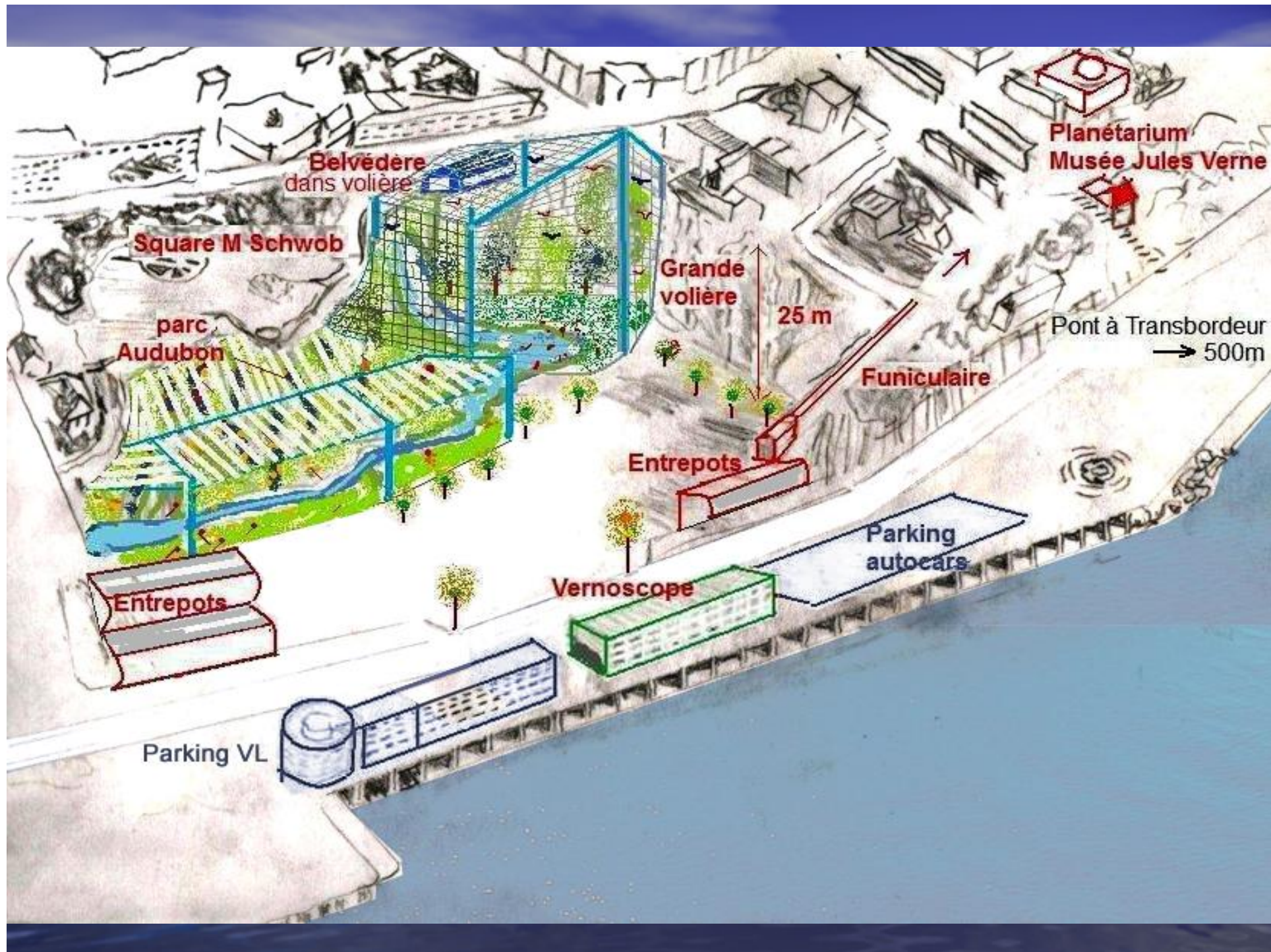


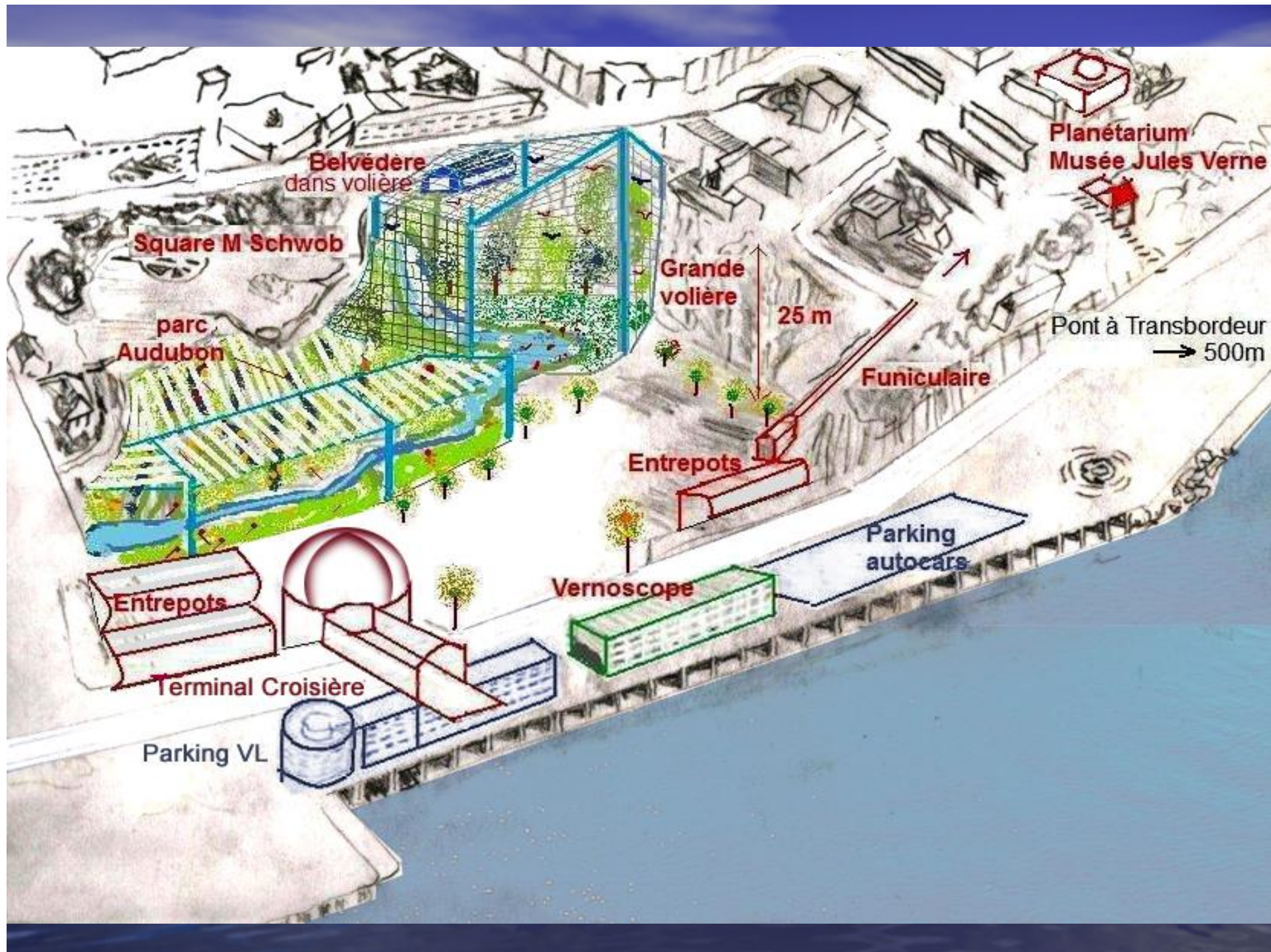




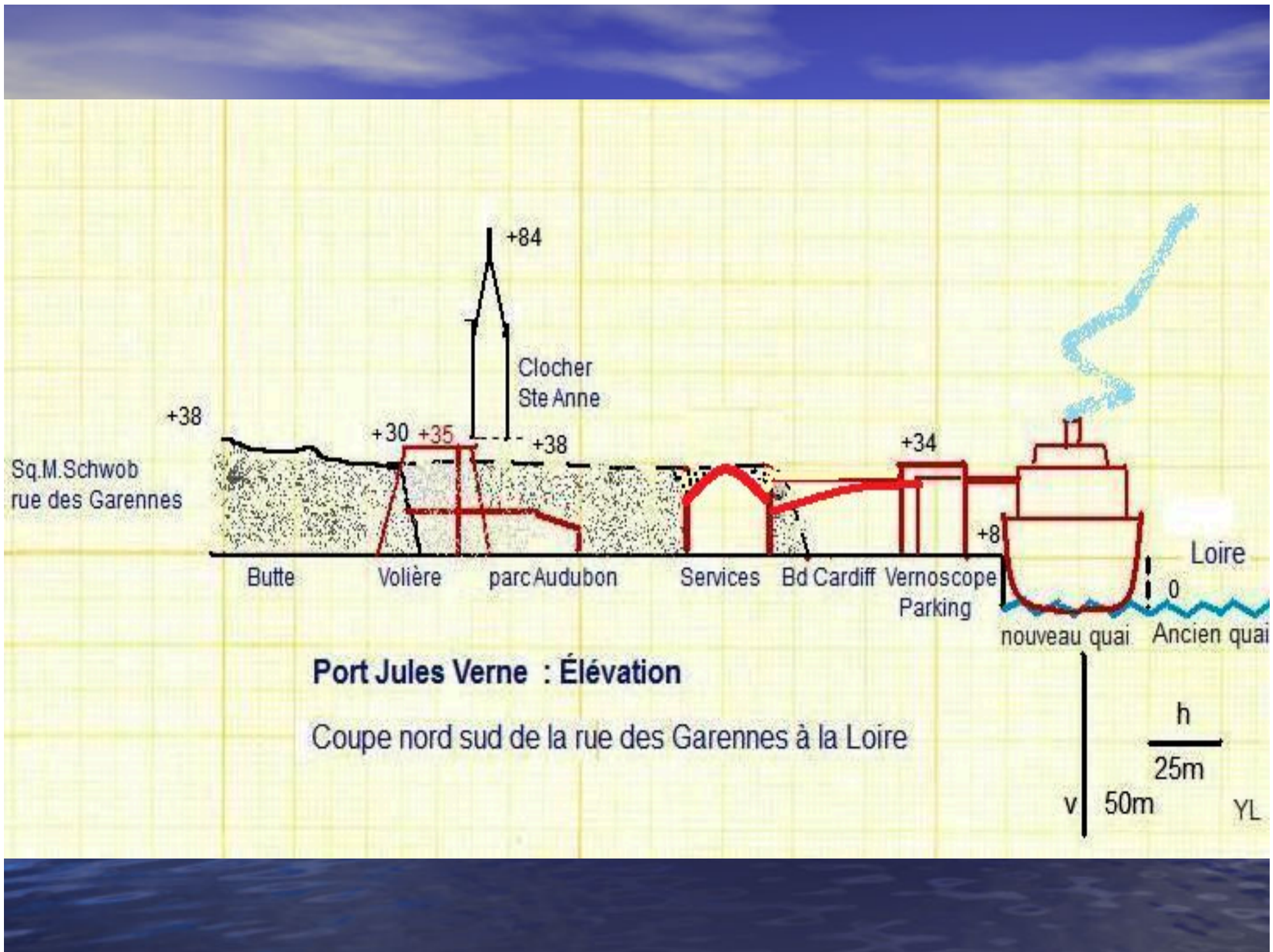






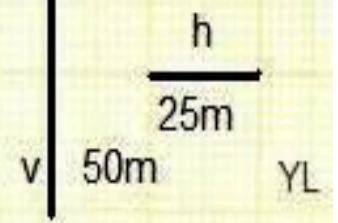




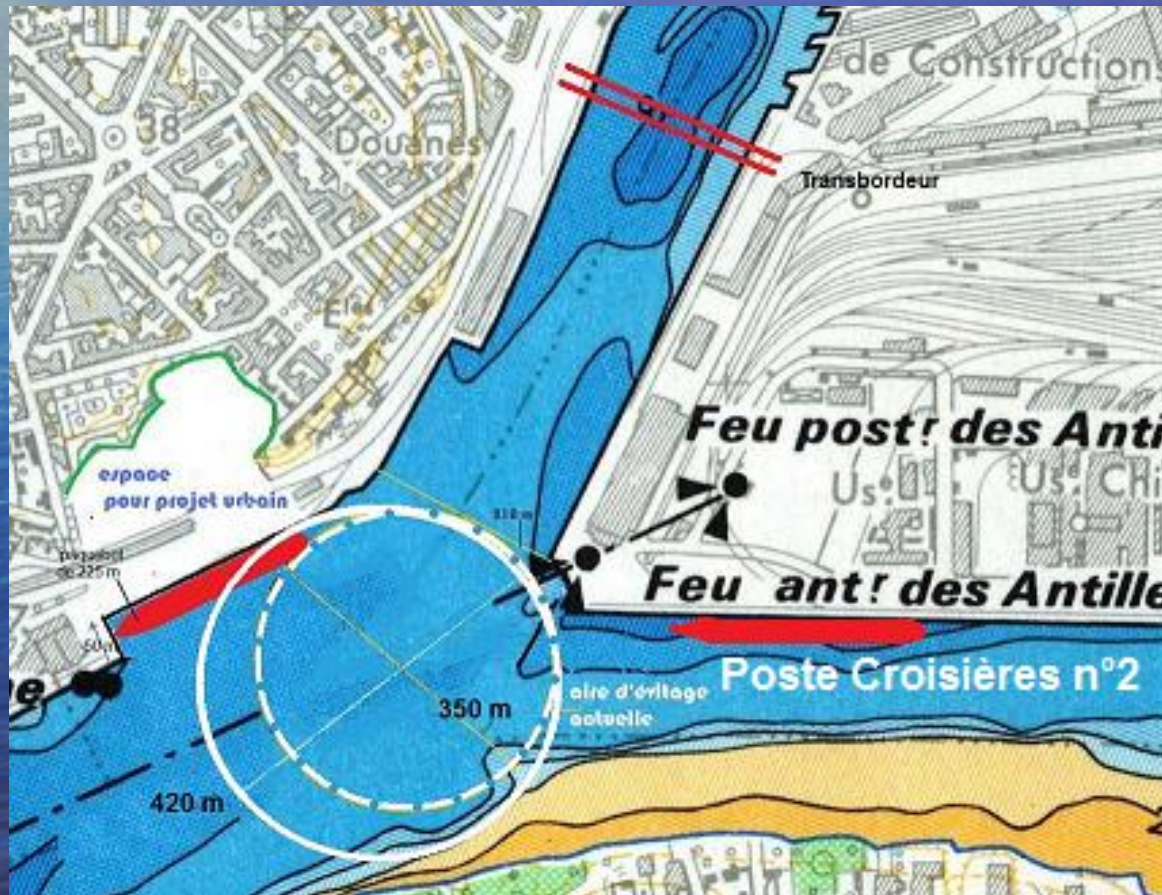


Port Jules Verne : Élévation

Coupe nord sud de la rue des Garennes à la Loire



2 postes à quai, un cercle d'évitage plus large pour tous les navires yc d'aval



Le Vernoscope



**Dans un bâtiment industriel remarquable :
En 1894, Jules Verne a pu suivre sa construction**



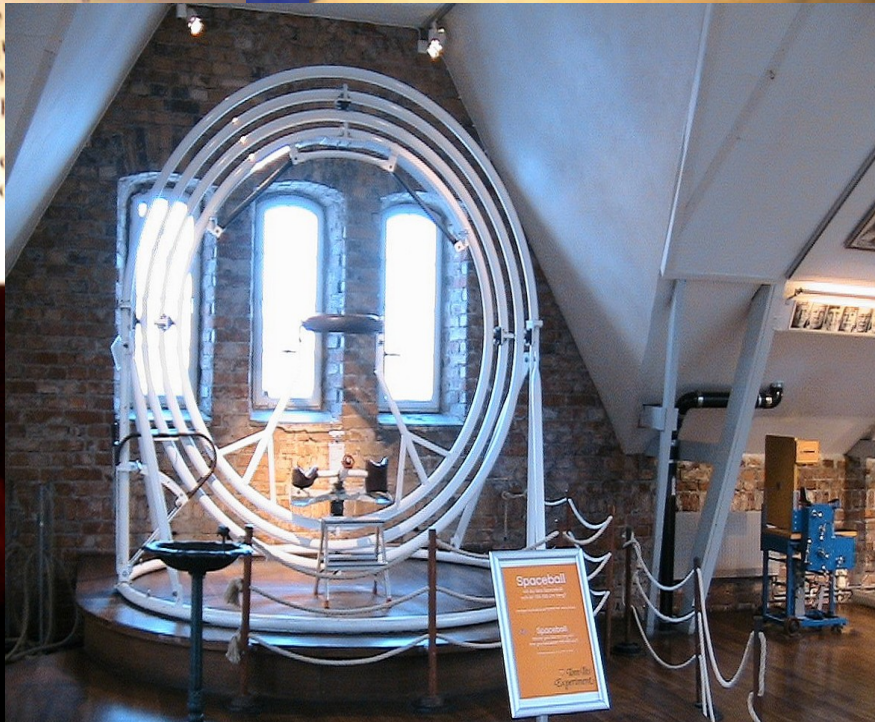
Jules Verne au XXIe siècle : Le Vernoscope

Jeux verniens

Une partie de dominos clôture le voyage *Autour de la Lune* (1870), Phileas Fogg joue au whist tout au long de son *Tour du monde en quatre-vingts jours* (1873). Et bien d'autres héros des Voyages extraordinaires s'adonnent en maintes circonstances à des jeux divers. L'intrigue du *Testament d'un excentrique* (1899) est même tout entière construite sur la règle du jeu de l'oie.

Cette profusion de jeux ne peut que faire sens. Ils remplissent en effet plusieurs fonctions dans l'écriture vernienne. Le jeu constitue d'abord un temps de relâche dans la tension du voyage et de l'aventure. Il introduit en outre un registre plaisant, voire ironique, qui met les situations à distance. Enfin le jeu est utilisé par le romancier comme une métaphore de la destinée et ses hasards. Il peut même faire office de rite initiatique. La partie, Phileas Fogg comme le milliardaire Hyperbo, de héros excentriques, vivant en marge de l'humanité, l'ordinaire en se mariant et devenant de simples mortels.

On ne saurait donc s'étonner que les romans de Jules Verne inspirent de multiples jeux, comme le magnifique échiquier de bois par Paul Corbineau.



Comme Jules Verne, Jean-Jacques Audubon nous interpelle



Avec un bel exemple : la volière de Doué La Fontaine



**Ce n'est pas un objet, c'est un esprit que nous portons :
il est de Nantes !**



La porte de Nantes à l'arrivée du paquebot



